

## 5. Reifeverlaufsprüfung 2020

07.09.2020

Versuchszentrum Laimburg

### Situation der Reife

Labor für Wein- und Getränkeanalytik

In den Tagen vom 31.08.2020 bis zum 06.09.2020 wurden an der Wetterstation Laimburg eine Durchschnittstemperatur von 18,1°C und 3,1 mm Niederschlag gemessen (Tab.1).

Die Zuckerbildung in den Trauben schritt mit einer mittleren, **wöchentlichen Zunahme von 1,0 °KMW** gut voran (Tab. 2), die **Gesamtsäure sank im Mittel um 0,3 g/L**.

Diese Woche geerntet wurden die Anlagen Chardonnay Kurtinig Giatl und Ruländer Salurn Pfatten.

**Tab. 1: Wetterdaten August/September im Vergleich (Meteorologische Station Laimburg)**

Datum	Lufttemperatur Mittelwerte (°C)	Niederschläge (mm)	Sonnenstunden (Stunden:Min. )	Globalstrahlung (J/cm <sup>2</sup> )
31.08 bis 06.09.2020	18,1	3,1	48:49	12.028
31.08 bis 06.09.2019	20,1	19,1	48:30	11.281
31.08 bis 06.09.2018	18,0	67,5	33:06	9.582

**Tab. 2: Analytische Werte für das Probedatum 07.09.2020**

Sorte **Weißburgunder**

Gemeinde	Anlage	HVS mg/l	°KMW	pH	GS g/l	WS g/l	AS g/l
Eppan	Berg Spalier	91	17,60	3,14	7,45	7,16	2,52
Eppan	Schwarzhaus B	163	18,77	3,28	6,64	7,80	1,99
Terlan	Eyrl 2	149	17,86	3,40	5,62	6,92	1,74
Tscherms	Guggenberg	127	18,86	3,27	6,34	7,17	1,93

Sorte **Chardonnay**

Gemeinde	Anlage	HVS mg/l	°KMW	pH	GS g/l	WS g/l	AS g/l
Salurn	Stiermoos/ ex. Gemeindeteiler Spalier	184	17,88	3,36	7,56	7,90	3,11

Sorte **Ruländer**

Gemeinde	Anlage	HVS mg/l	°KMW	pH	GS g/l	WS g/l	AS g/l
Kurtinig	Castelfeder	190	18,20	3,47	5,44	7,26	1,63

Sorte **Silvaner**

Gemeinde	Anlage	HVS mg/l	°KMW	pH	GS g/l	WS g/l	AS g/l
Brixen	Neustift C	151	13,84	2,98	12,13	8,14	6,12

Sorte **Müller Thurgau**

Gemeinde	Anlage	HVS mg/l	°KMW	pH	GS g/l	WS g/l	AS g/l
Villanders	Oberholzerhof	49	15,86	3,07	8,82	8,04	3,52

Sorte **Sauvignon**

Gemeinde	Anlage	HVS mg/l	°KMW	pH	GS g/l	WS g/l	AS g/l
Eppan	Girlan Naun B	88	19,29	3,30	6,54	8,14	1,43

Sorte **Gewürztraminer**

Gemeinde	Anlage	HVS mg/l	°KMW	pH	GS g/l	WS g/l	AS g/l
Tramin	Rungg	189	19,40	3,54	5,53	7,88	1,44
Tramin	Söll	159	20,08	3,54	5,31	8,03	1,44

Sorte **Großvernatsch**

Gemeinde	Anlage	HVS mg/l	°KMW	pH	GS g/l	WS g/l	AS g/l
Bozen	St. Magdalena	75	17,88	3,53	4,65	5,35	2,11
Eppan	Kreid-Sattel	38	13,58	3,14	7,14	3,99	2,96
Kaltern	Barleit	63	13,98	3,26	5,93	5,61	2,62
Kaltern	Seegüter	73	15,78	3,45	4,20	4,54	1,94
Marling	Schickenburg	24	14,14	3,30	5,87	5,30	2,75
Tramin	Plon	69	16,21	3,41	5,38	5,00	2,93

Sorte **Blauburgunder**

Gemeinde	Anlage	HVS mg/l	°KMW	pH	GS g/l	WS g/l	AS g/l
Montan	Gehof	214	19,90	3,46	6,43	7,60	2,42
Neumarkt	Mazzon	187	20,62	3,57	5,58	7,19	2,23
Kastelbell	Fleck	263	17,20	3,36	8,42	7,72	4,20

Sorte **Merlot**

Gemeinde	Anlage	HVS mg/l	°KMW	pH	GS g/l	WS g/l	AS g/l
Kurtatsch	Brenntal	86	19,21	3,56	5,23	7,59	1,91
Meran	Obermais	83	18,50	3,50	5,64	7,76	1,93

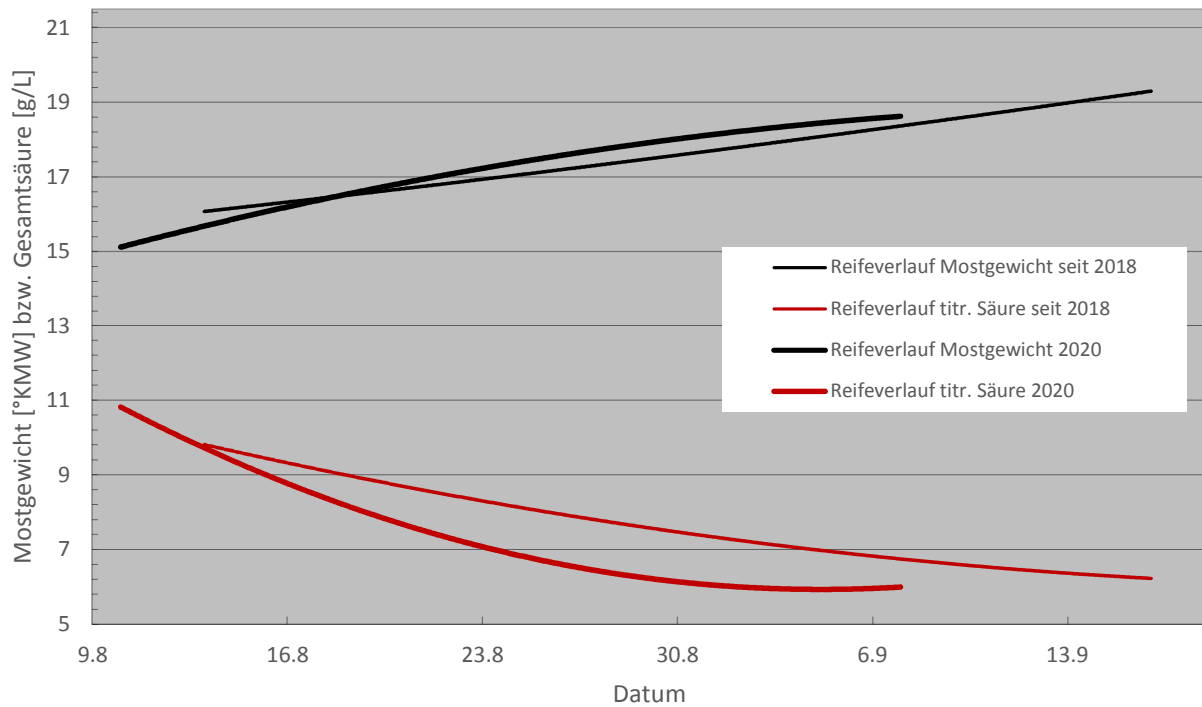
Sorte **Cabernet**

Gemeinde	Anlage	HVS mg/l	°KMW	pH	GS g/l	WS g/l	AS g/l
Kaltern	See	127	17,40	3,33	7,76	8,63	2,97
Margreid	Pfannenstiel	131	17,08	3,30	8,19	8,66	3,01

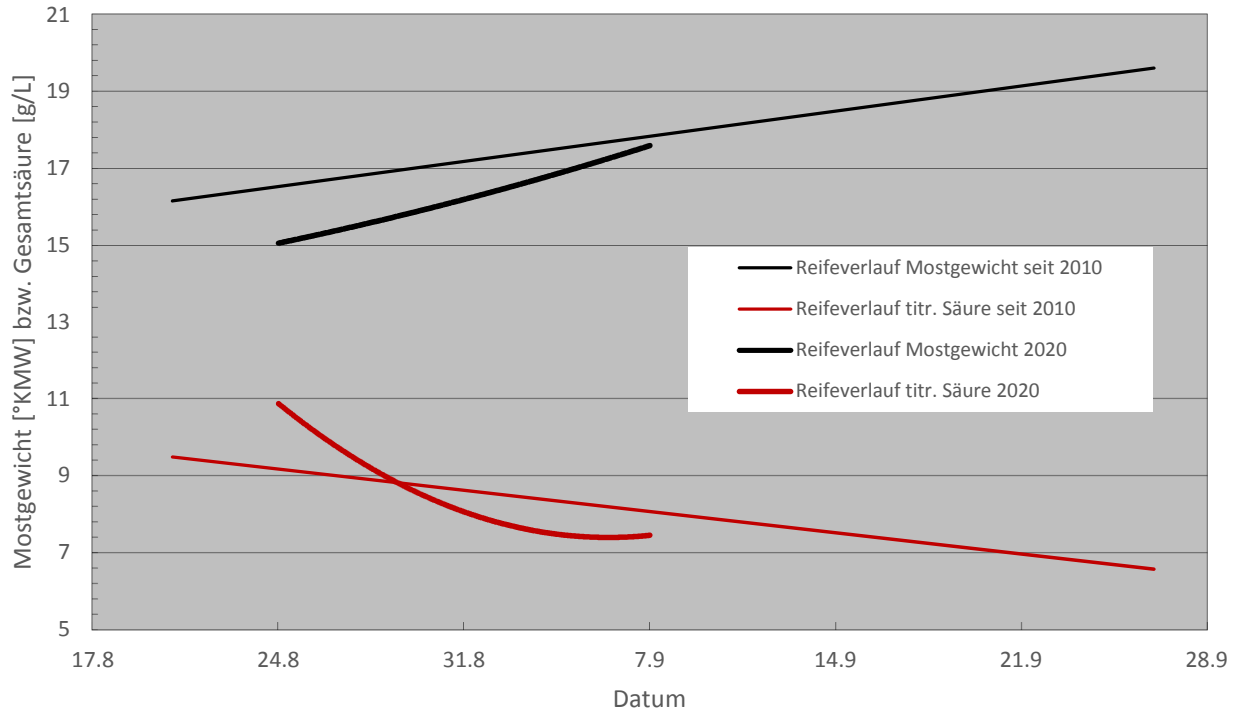
Sorte **Lagrein**

Gemeinde	Anlage	HVS mg/l	°KMW	pH	GS g/l	WS g/l	AS g/l
Auer	Furggl	55	18,26	3,34	7,17	7,37	3,01
Bozen	Hagenbacher- hof Spalier	72	18,76	3,42	5,92	6,49	2,50

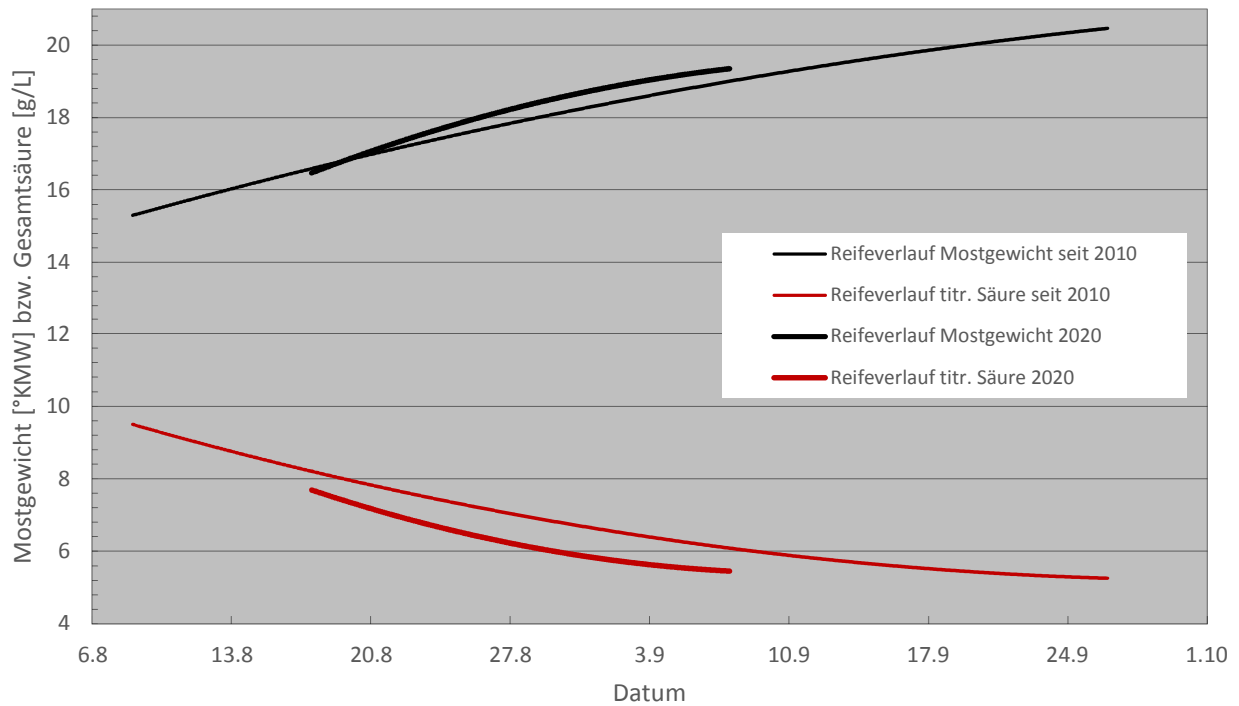
Ruländer Kurtinig Castelfeder



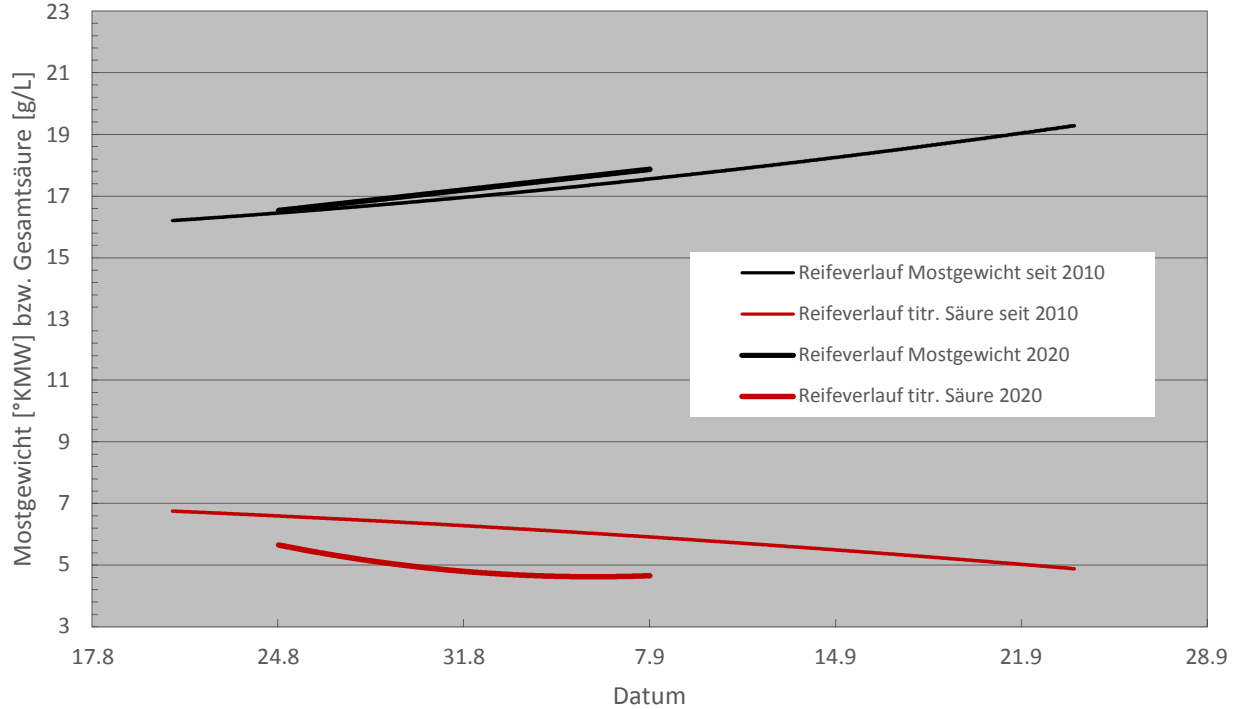
### Weissburgunder Eppan Berg



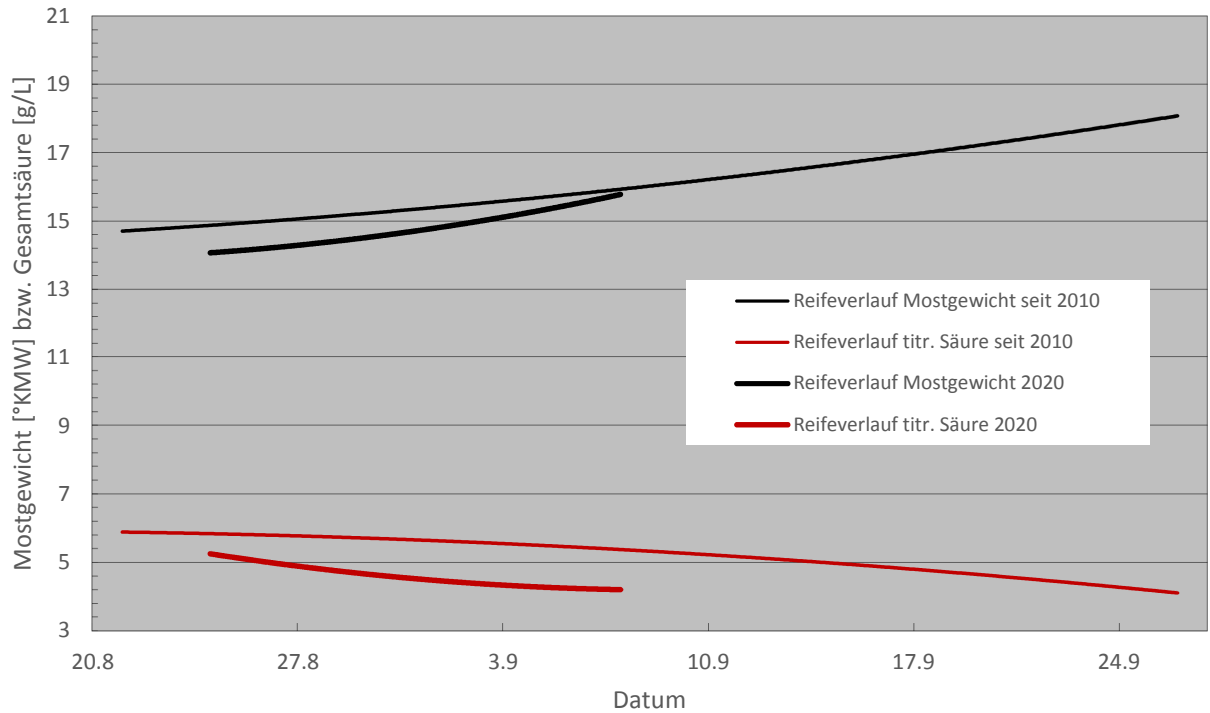
### Gewürztraminer Tramin Rungg



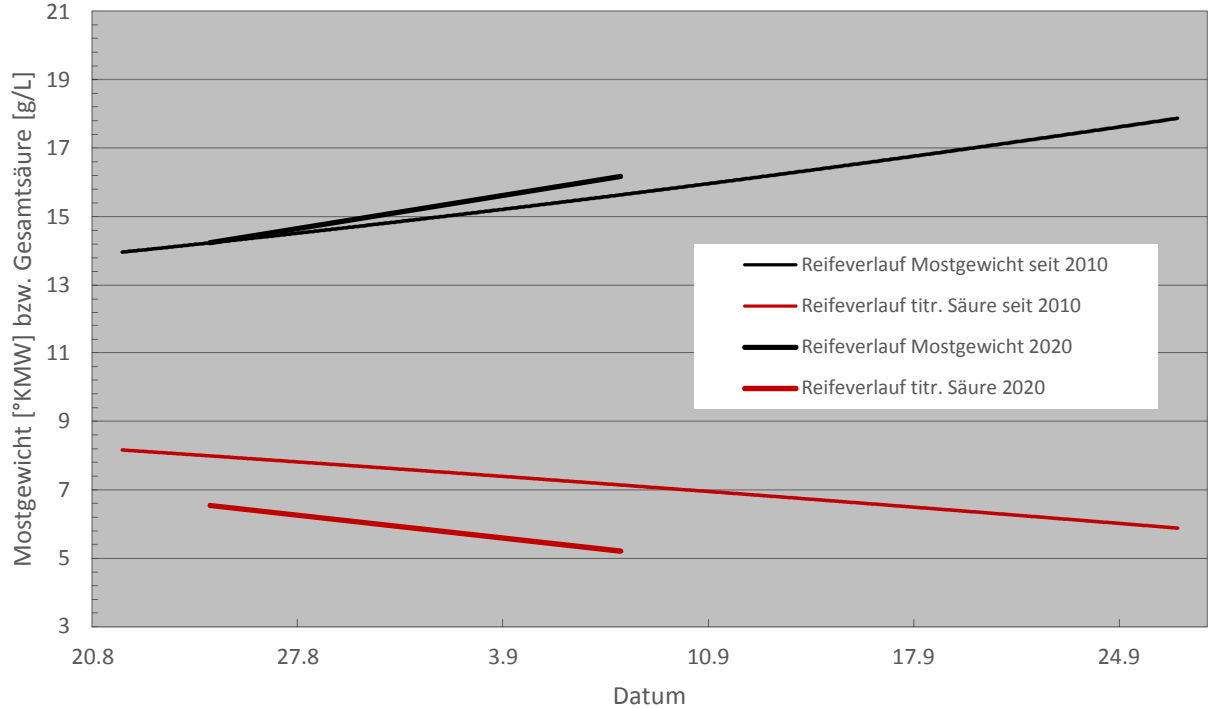
### Vernatsch Bozen Magdalena



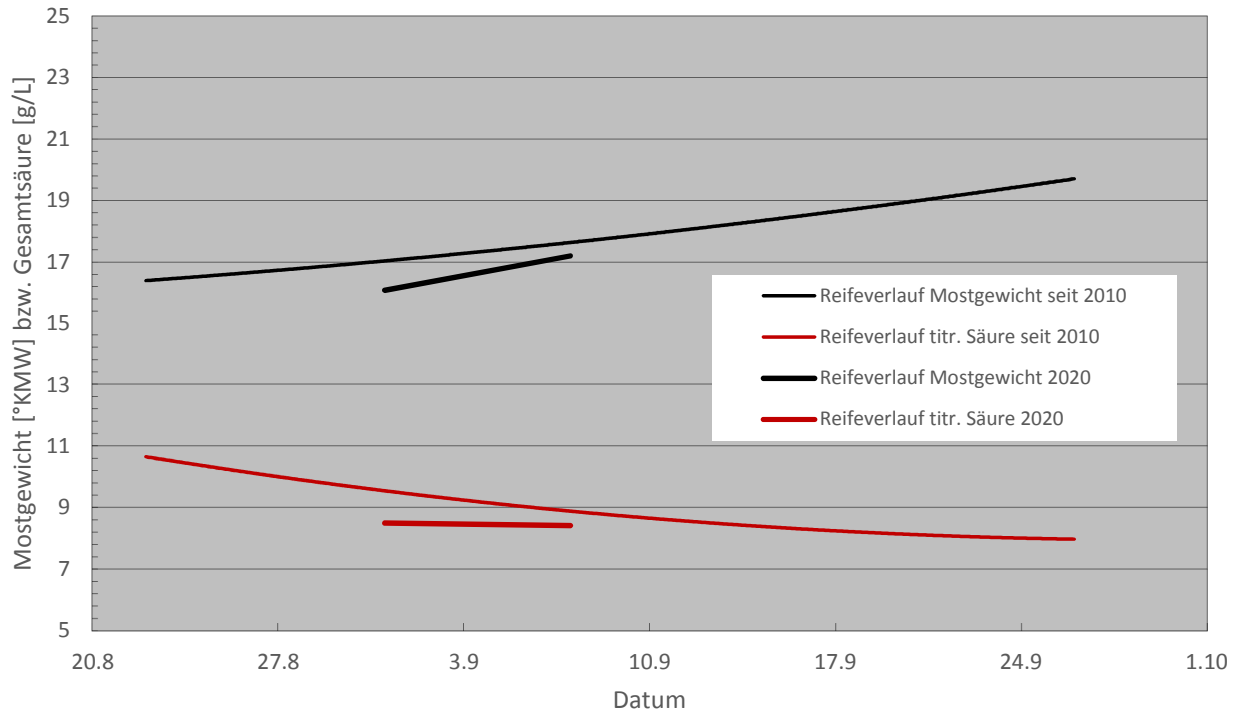
### Vernatsch Kaltern Seegüter



### Vernatsch Tramin Plon

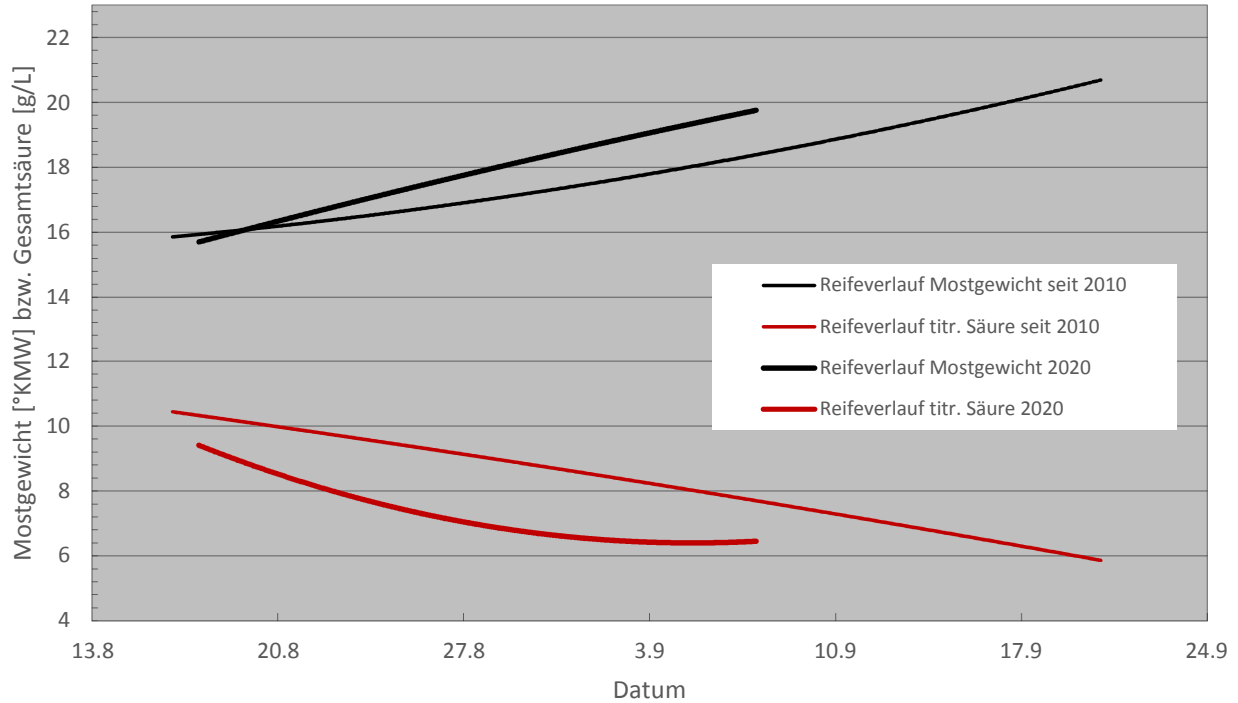


### Blauburgunder Kastelbell Fleck

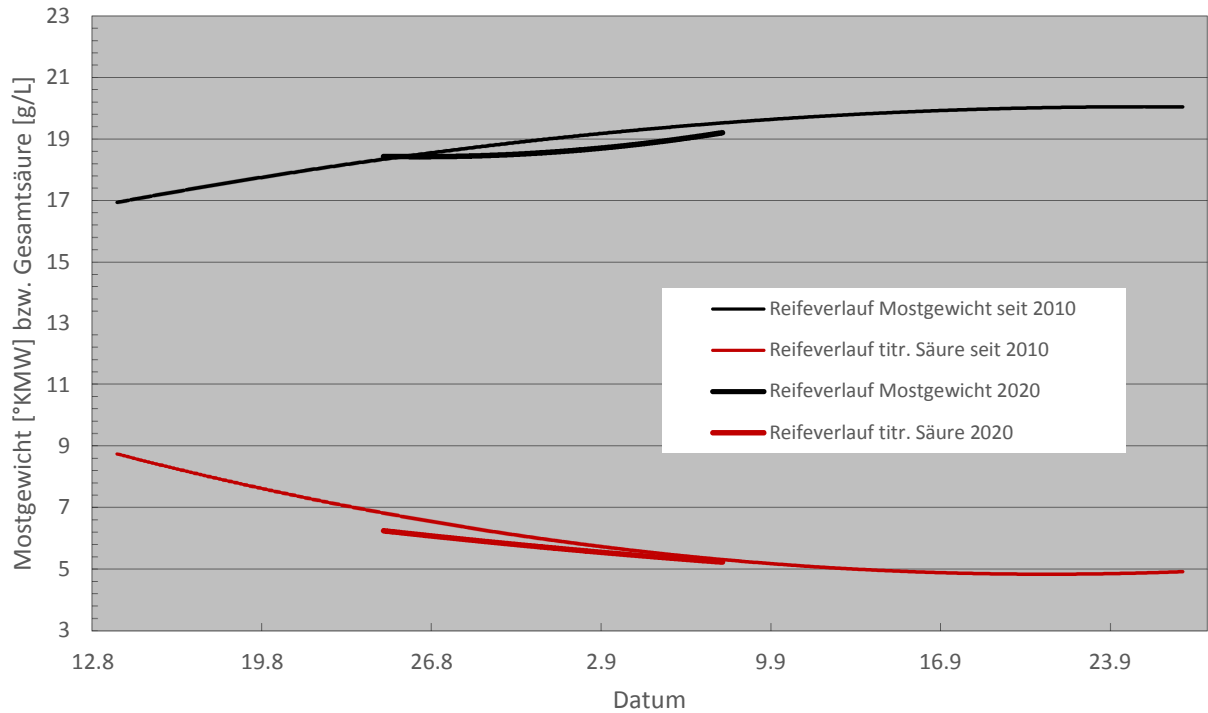




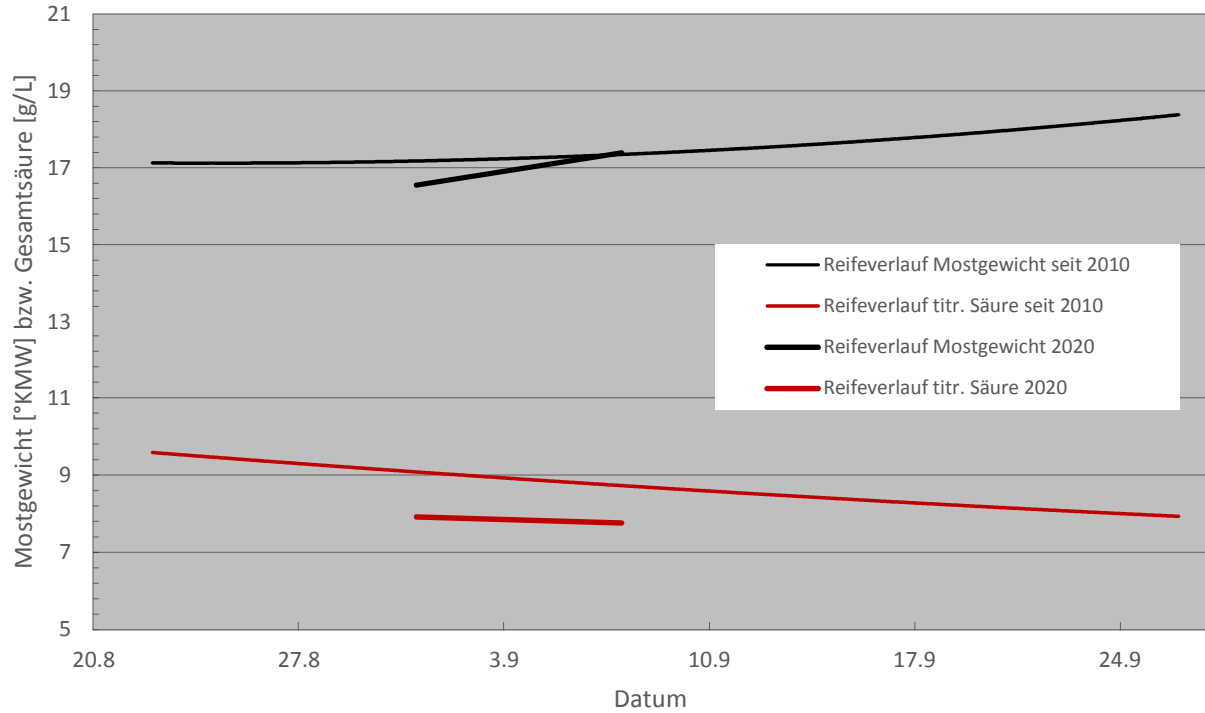
### Blauburgunder Montan Gehof



### Merlot Kurtatsch Brenntal



### Cabernet Sauvignon Kaltern See



### Lagrein Auer Furggl

