

2. Reifeverlaufsprüfung 2019

26.08.2019

Versuchszentrum Laimburg

Situation der Reife

Labor für Wein- und Getränkeanalytik

In den Tagen vom 19.8.2019 bis zum 25.8.2019 wurden an der Wetterstation Laimburg eine Durchschnittstemperatur von 22,0 °C und ein Niederschlag von 16,9 mm gemessen.

Mit diesem Probenahmetermin werden dem Reifetest die Anlagen Sauvignon Girlan Naun B, Gewürztraminer Tramin Rungg und Tramin Maratsch und die Anlagen Blauburgunder Montan Gehof und Neumarkt Mazzon hinzugefügt.

Die Zuckerbildung in den Trauben schritt mit einer mittleren, **wöchentlichen Zunahme von 1,6 °KMW** weiter voran (Tab. 2). Die **Gesamtsäure sank im Mittel um 3,2 g/L**.

Vergleicht man die Werte der beprobten Reifetestanlagen mit der entsprechenden Stichprobe des Vorjahres, so bestätigt sich der in der Vorwoche festgestellte **Reifezustand** gegenüber 2018. Weiters erkennt man aus den Grafiken wieder einen deutlichen Rückstand im Reifeverlauf (Ausnahme Sauvignon Terlan Winkl) gegenüber dem zehnjährigen Schnitt (seit 2009).

Tab. 1: Wetterdaten August im Vergleich (Meteorologische Station Laimburg)

Datum	Lufttemperatur Mittelwerte (°C)	Niederschläge (mm)	Sonnenstunden (Stunden:Min.)	Globalstrahlung (J/cm ²)
19. bis 25.08.2019	22,0	16,9	34:18	10.768
19. bis 25.08.2018	22,8	34,3	29:54	10.570
19. bis 25.08.2017	20,7	4,0	64:14	14.810

Tab. 2: Analytische Werte für das Probedatum 26.08.2019

Sorte **Weißburgunder**

Gemeinde	Anlage	HVS mg/l	°KMW	pH	GS g/l	WS g/l	AS g/l
Terlan	Eyrl 2	122	16,34	3,14	9,17	7,84	4,85

Sorte **Chardonnay**

Gemeinde	Anlage	HVS mg/l	°KMW	pH	GS g/l	WS g/l	AS g/l
Kurtinig	Giatl	333	14,80	3,10	13,70	8,34	9,00
Salurn	Gemeindeteiler Spalier	212	15,40	3,14	10,96	8,35	6,30

Sorte **Ruländer**

Gemeinde	Anlage	HVS mg/l	°KMW	pH	GS g/l	WS g/l	AS g/l
Kurtinig	Castelfeder	194	15,34	3,13	9,46	8,09	4,55
Salurn	Pfatten	308	15,05	3,17	10,81	8,00	6,20

Sorte **Sauvignon**

Gemeinde	Anlage	HVS mg/l	°KMW	pH	GS g/l	WS g/l	AS g/l
Terlan	Winkl	74	17,57	3,06	9,33	9,06	3,15
Eppan	Girlan Naun B	120	15,96	2,96	12,66	9,99	5,40

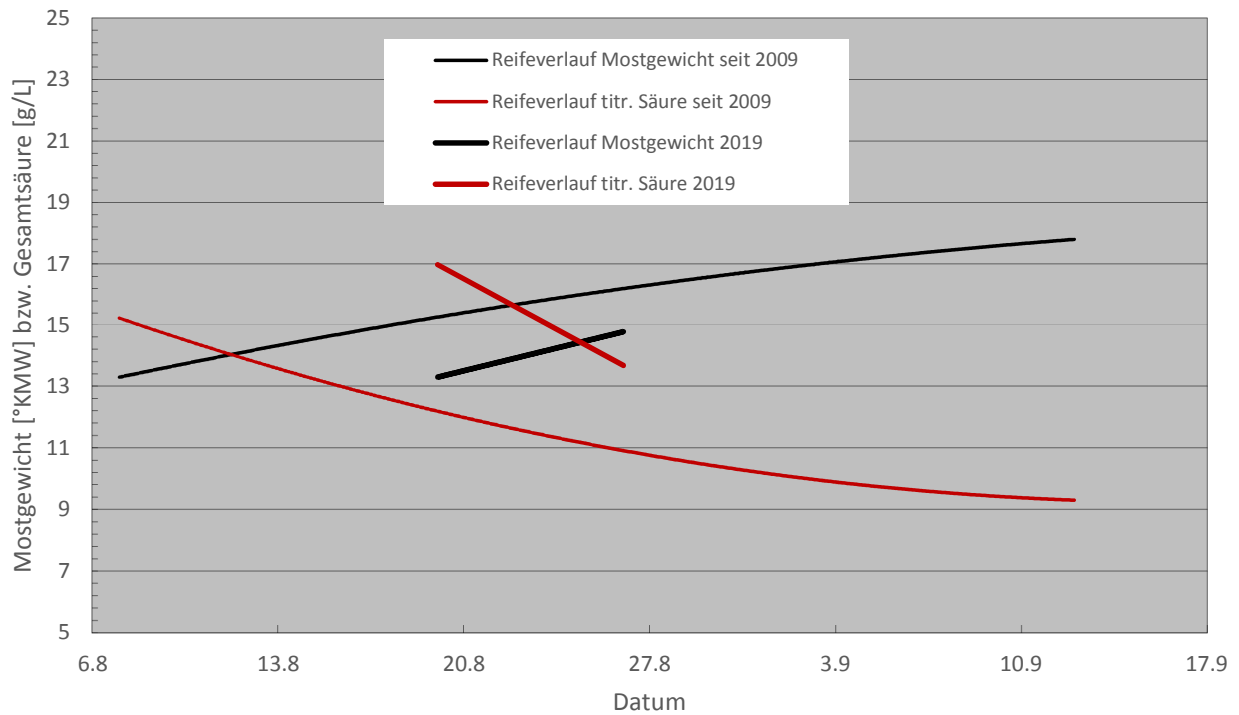
Sorte **Gewürztraminer**

Gemeinde	Anlage	HVS mg/l	°KMW	pH	GS g/l	WS g/l	AS g/l
Tramin	Rungg	243	16,37	3,27	8,16	8,84	3,15
Tramin	Maratsch	184	16,49	3,13	10,03	9,45	3,90

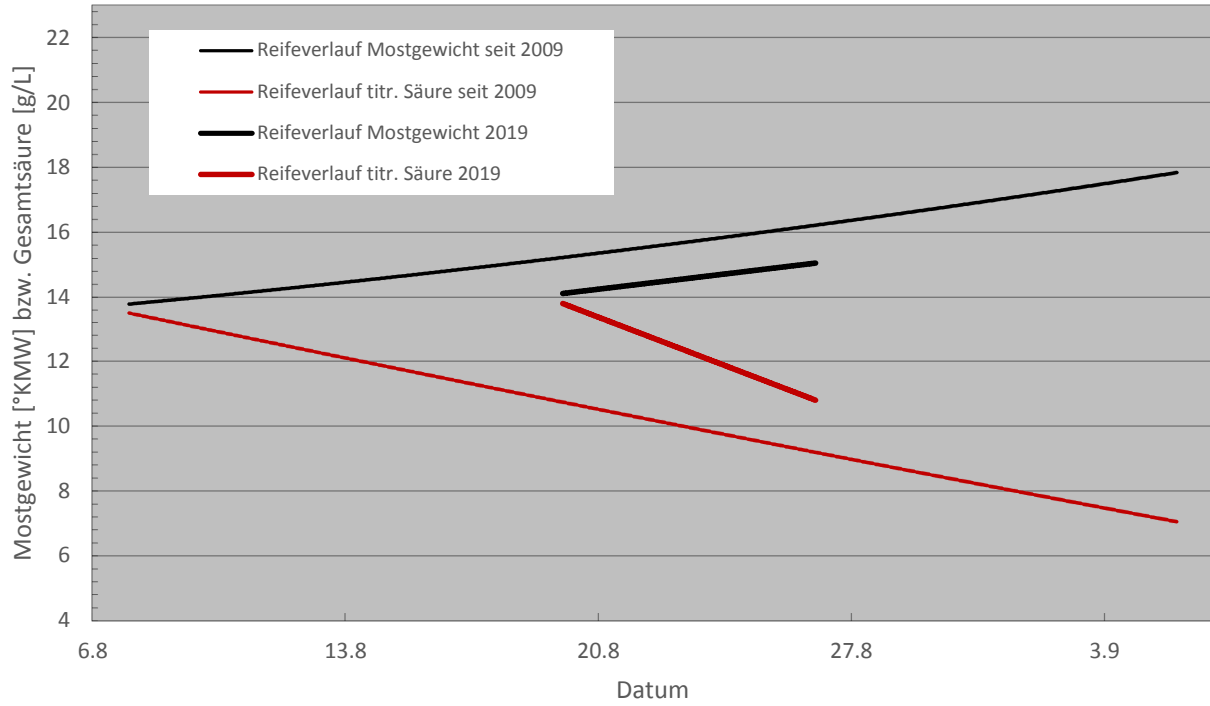
Sorte **Blauburgunder**

Gemeinde	Anlage	HVS mg/l	°KMW	pH	GS g/l	WS g/l	AS g/l
Montan	Gehof	211	15,38	3,13	11,29	8,61	6,30
Neumarkt	Mazzon	171	17,21	3,28	7,83	8,23	3,35

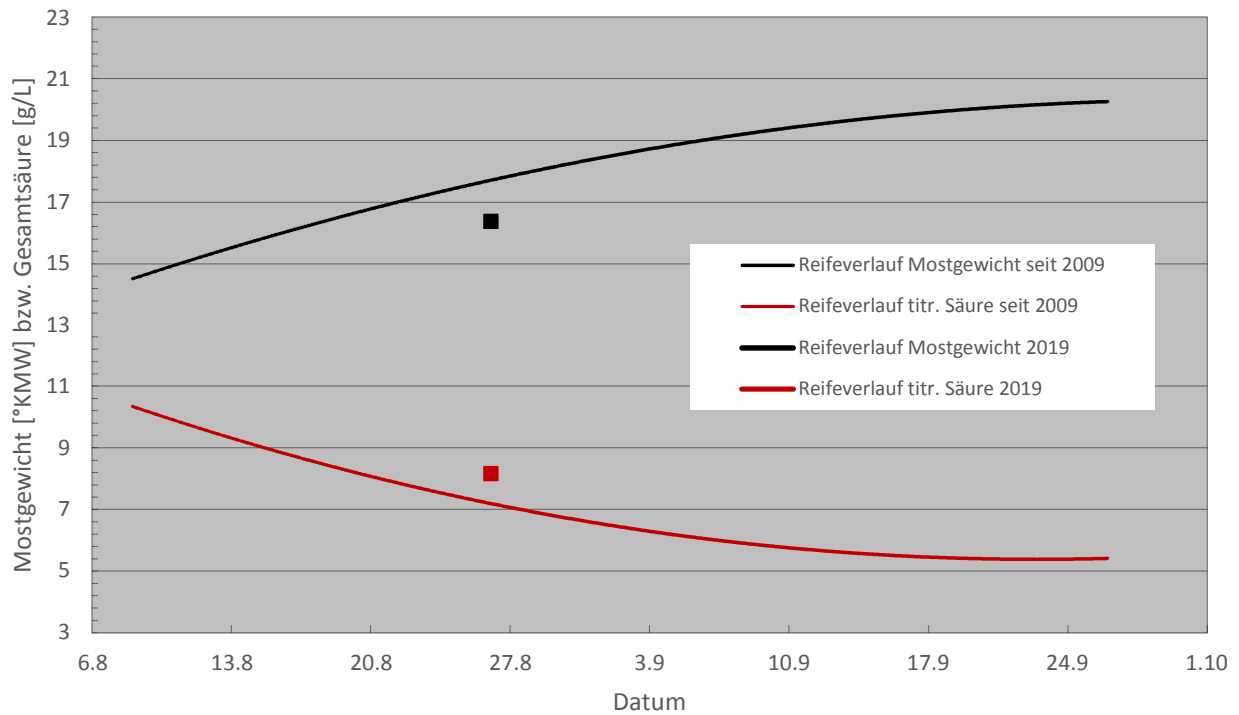
Chardonnay Kurtinig Giatl



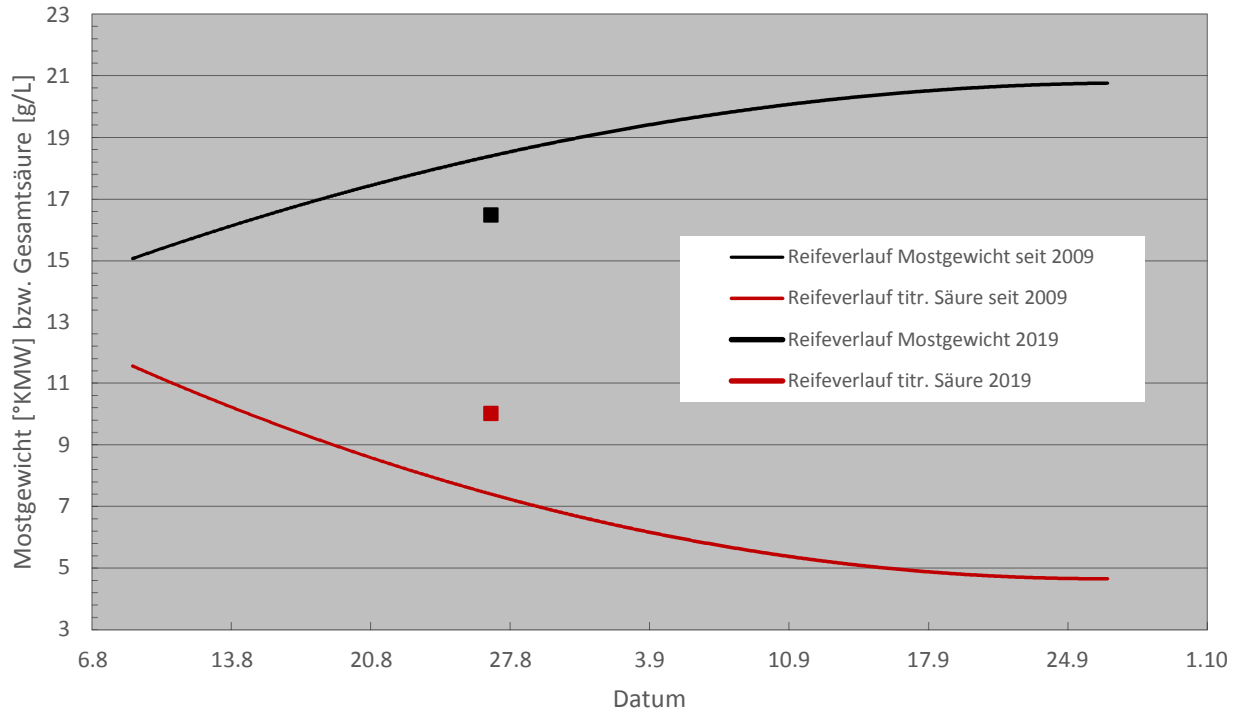
Ruländer Salurn Pfatten



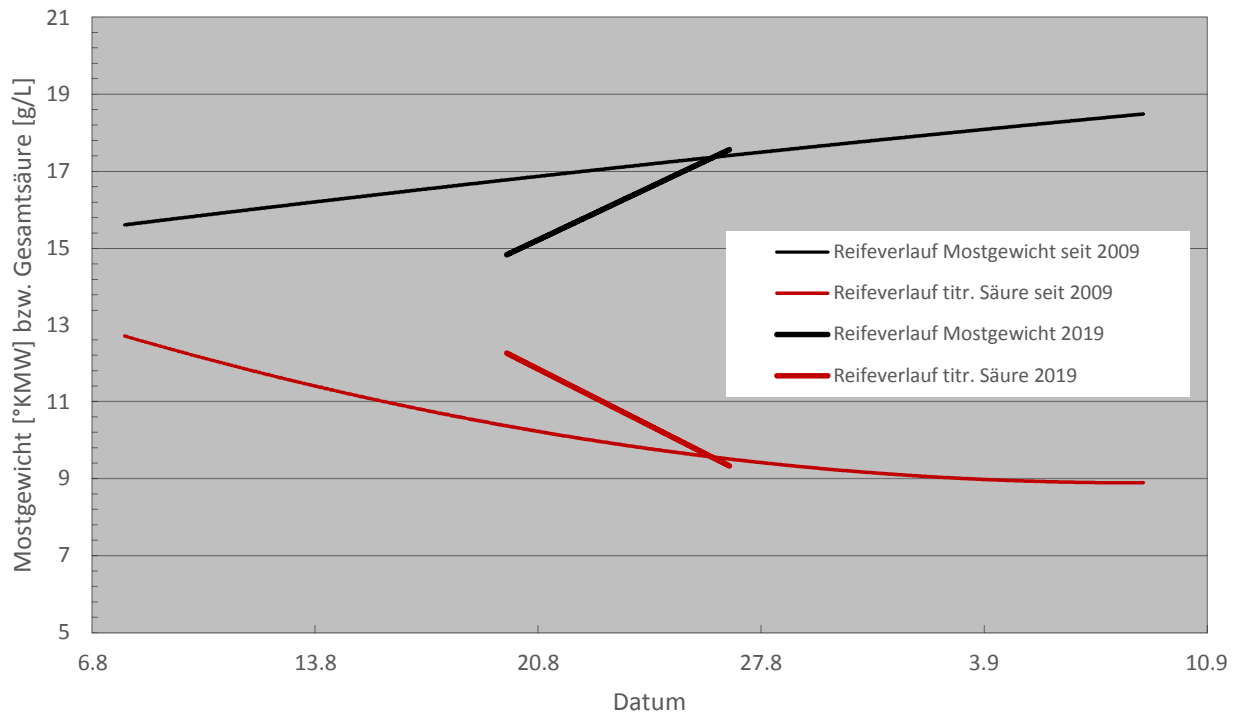
Gewürztraminer Tramin Rungg



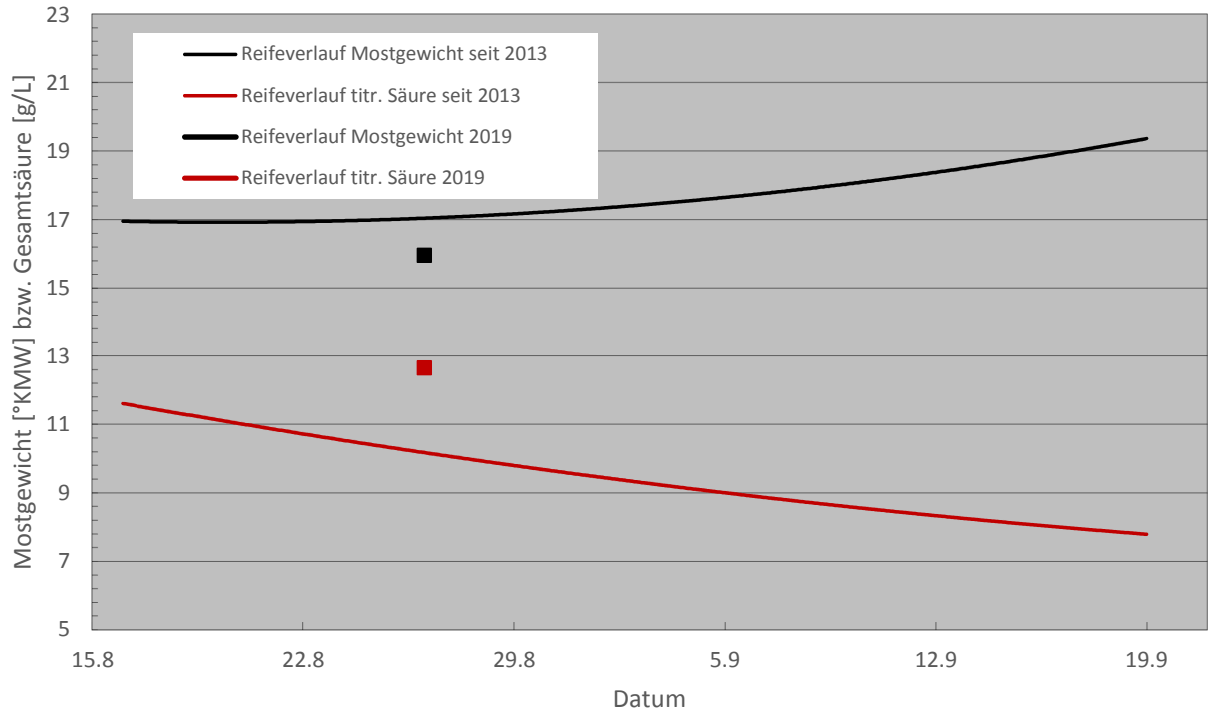
Gewürztraminer Tramin Maratsch



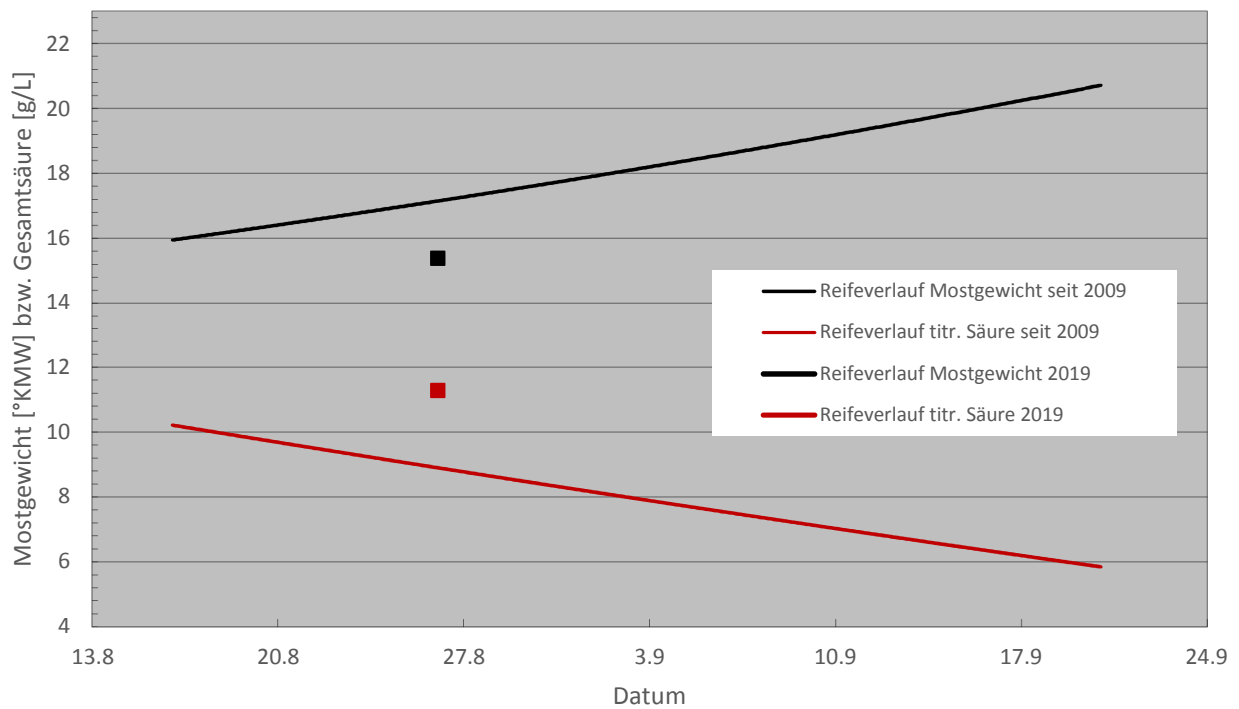
Sauvignon Terlan Winkl



Sauvignon Girlan Naun



Blauburgunder Montan Gehof



Blauburgunder Neumarkt Mazzon

