

6. Reifeverlaufsprüfung 2018

17.09.2018

Versuchszentrum Laimburg

Situation der Reife

Labor für Wein- und Getränkeanalytik

In den Tagen vom 10.09.2018 bis zum 16.09.2018 wurden an der Wetterstation Laimburg eine Durchschnittstemperatur von 21,3 °C und ein Niederschlag von 21,5 mm gemessen (Tab.1).

Bedingt durch die schöne Witterung schritt die Zuckerbildung in den Trauben mit einer mittleren, **wöchentlichen Zunahme von 0,9 °KMW** gut voran (Tab. 2), die **Gesamtsäure sank im Mittel um 0,4 g/L**.

Da bereits ein Großteil der Anlagen geerntet worden sind und weitere diese Woche folgen, beenden wir mit der heutigen Ausgabe die Reifeverlaufsprüfung für das Weinbaujahr 2018.

Wir bedanken uns bei den Eigentümern der Reifetestanlagen, den Probenziehern und den mitwirkenden Mitarbeitern des Versuchszentrum Laimburg und wünschen allen weiterhin eine gute Ernte.

Sollten Sie Anregungen, Kritik oder auch Lob hinsichtlich des Reifetests äußern wollen, schreiben Sie bitte Ihre Meinung an andreas.soelva@laimburg.it . Wir freuen uns über jede Rückmeldung.

Tab. 1: Wetterdaten September im Vergleich (Meteorologische Station Laimburg)

Datum	Lufttemperatur Mittelwerte (°C)	Niederschläge (mm)	Sonnenstunden (Stunden:Min.)	Globalstrahlung (J/cm ²)
10.09 bis 16.09.2018	21,3	21,5	58:38	11.898
10.09 bis 16.09.2017	14,1	42,0	17:45	5.811
10.09 bis 16.09.2016	19,8	7,6	40:27	8.876

Tab. 2: Analytische Werte für das Probedatum 17.09.2018

Sorte **Silvaner**

Gemeinde	Anlage	HVS mg/l	°KMW	pH	GS g/l	WS g/l	AS g/l
Brixen	Neustift C	97	17,05	3,13	8,61	8,66	2,93

Sorte **Müller Thurgau**

Gemeinde	Anlage	HVS mg/l	°KMW	pH	GS g/l	WS g/l	AS g/l
Villanders	Oberholzerhof	65	17,47	3,20	6,26	7,40	1,83

Sorte **Gewürztraminer**

Gemeinde	Anlage	HVS mg/l	°KMW	pH	GS g/l	WS g/l	AS g/l
Tramin	Rungg	142	20,70	3,77	4,19	7,62	1,08
Tramin	Maratsch	93	21,26	3,70	3,98	7,18	0,76

Sorte **Großvernatsch**

Gemeinde	Anlage	HVS mg/l	°KMW	pH	GS g/l	WS g/l	AS g/l
Bozen	St. Magdalena	74	19,33	3,68	3,97	5,20	2,10
Eppan	Kreid-Sattel	19	16,44	3,34	5,41	5,71	2,37
Kaltern	Barleit	42	16,94	3,44	4,70	5,16	2,26
Kaltern	Seegüter	42	18,44	3,64	3,38	4,37	1,60
Marling	Schickenburg	22	16,14	3,50	4,38	4,86	2,03

Sorte **Blauburgunder**

Gemeinde	Anlage	HVS mg/l	°KMW	pH	GS g/l	WS g/l	AS g/l
Kastelbell	Fleck	200	20,19	3,44	6,76	7,95	2,51

Sorte **Merlot**

Gemeinde	Anlage	HVS mg/l	°KMW	pH	GS g/l	WS g/l	AS g/l
Kurtatsch	Brenntal	50	20,53	3,71	4,15	7,04	1,24
Meran	Obermais	80	19,85	3,76	4,62	7,10	1,94

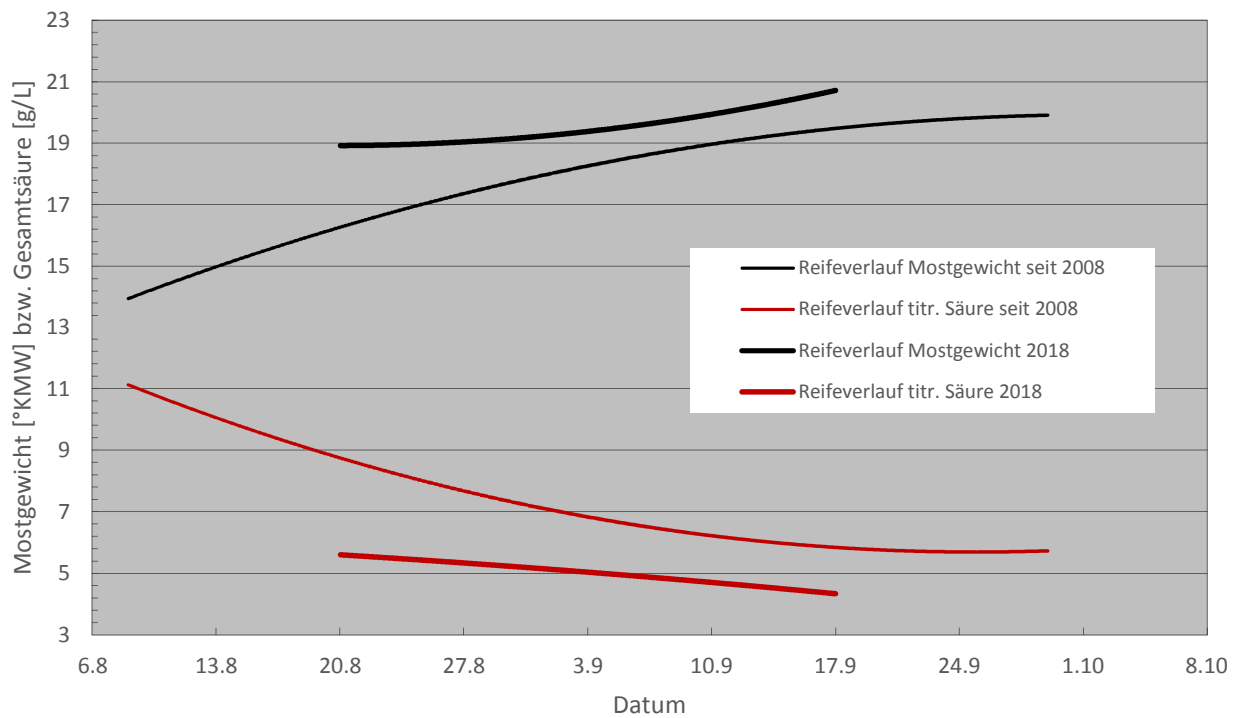
Sorte **Cabernet**

Gemeinde	Anlage	HVS mg/l	°KMW	pH	GS g/l	WS g/l	AS g/l
Kaltern	See	49	18,29	3,37	5,97	7,58	1,65
Margreid	Pfannenstiel	38	19,26	3,38	6,06	8,10	1,57

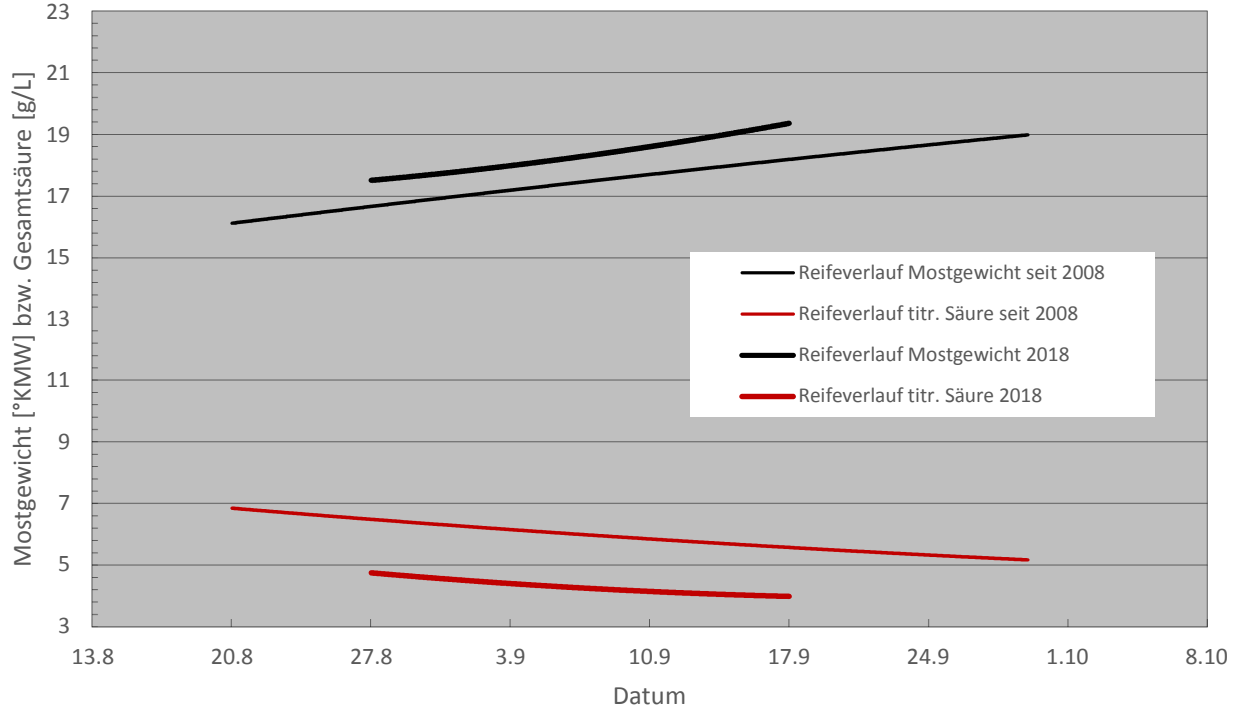
Sorte **Lagrein**

Gemeinde	Anlage	HVS mg/l	°KMW	pH	GS g/l	WS g/l	AS g/l
Auer	Furggl	64	20,66	3,44	6,09	7,10	2,59
Bozen	Hagenbacher- hof Spalier	85	19,47	3,58	4,90	6,60	1,81

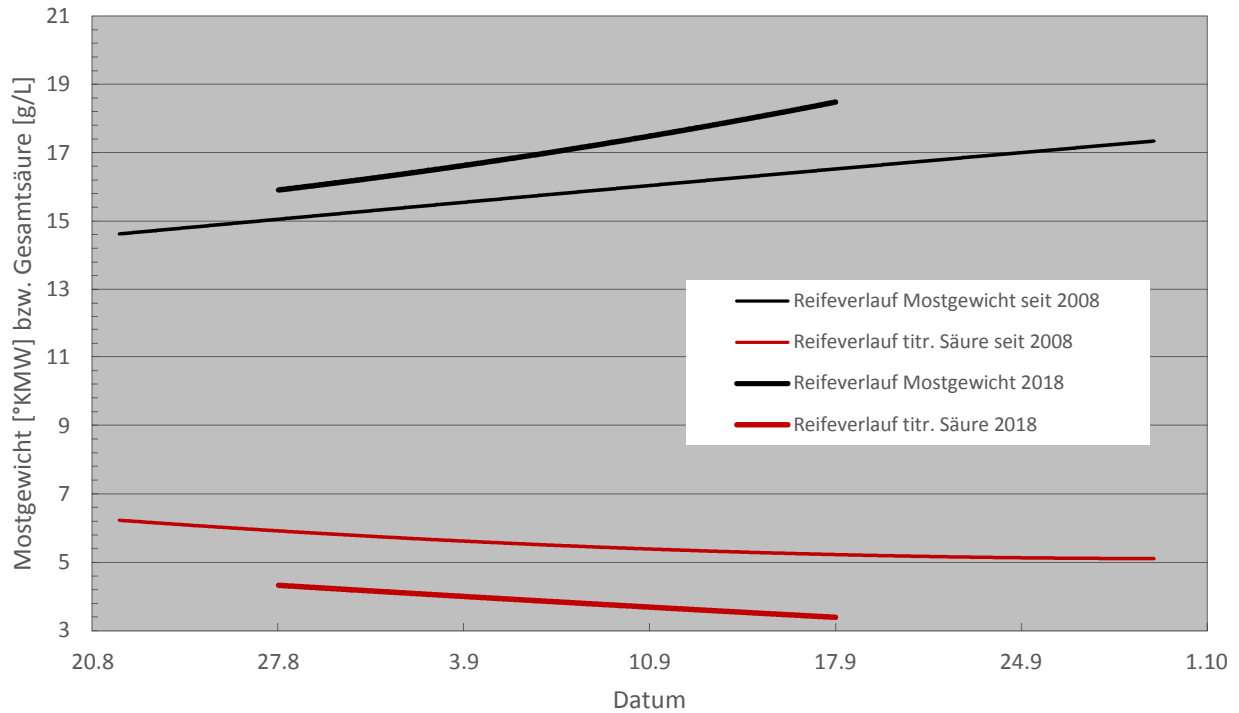
Gewürztraminer Tramin Rungg



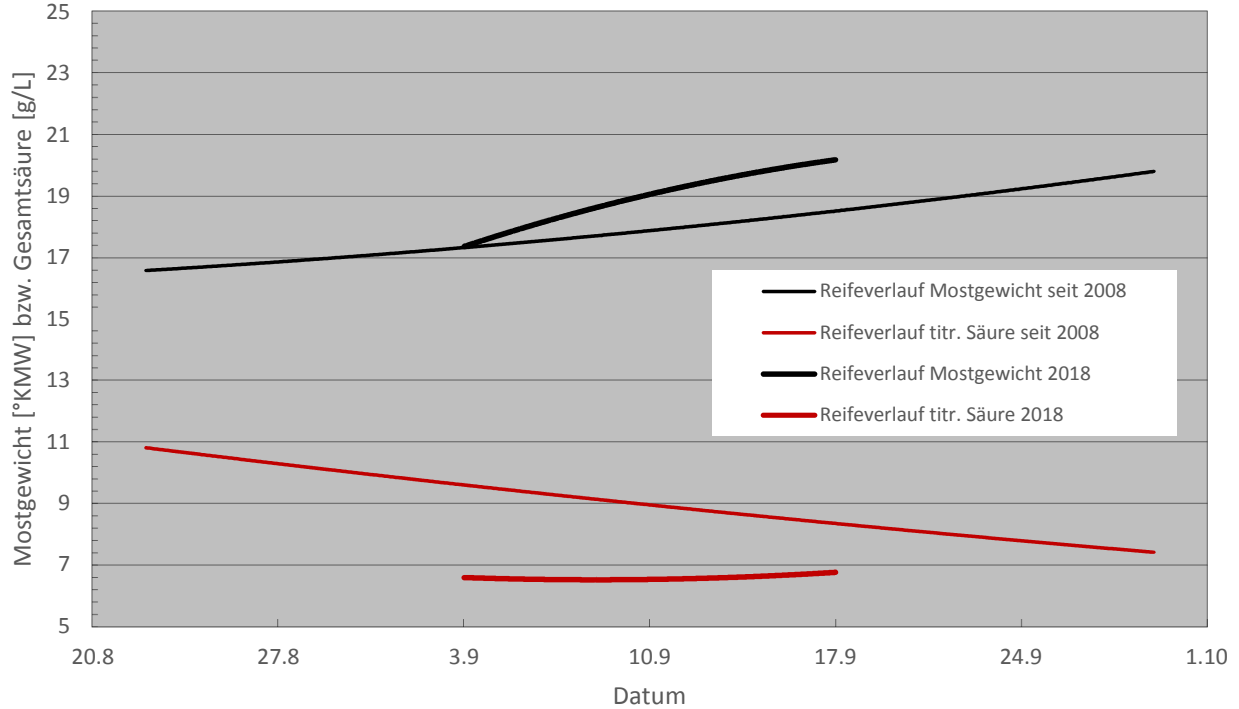
Vernatsch Bozen Magdalena



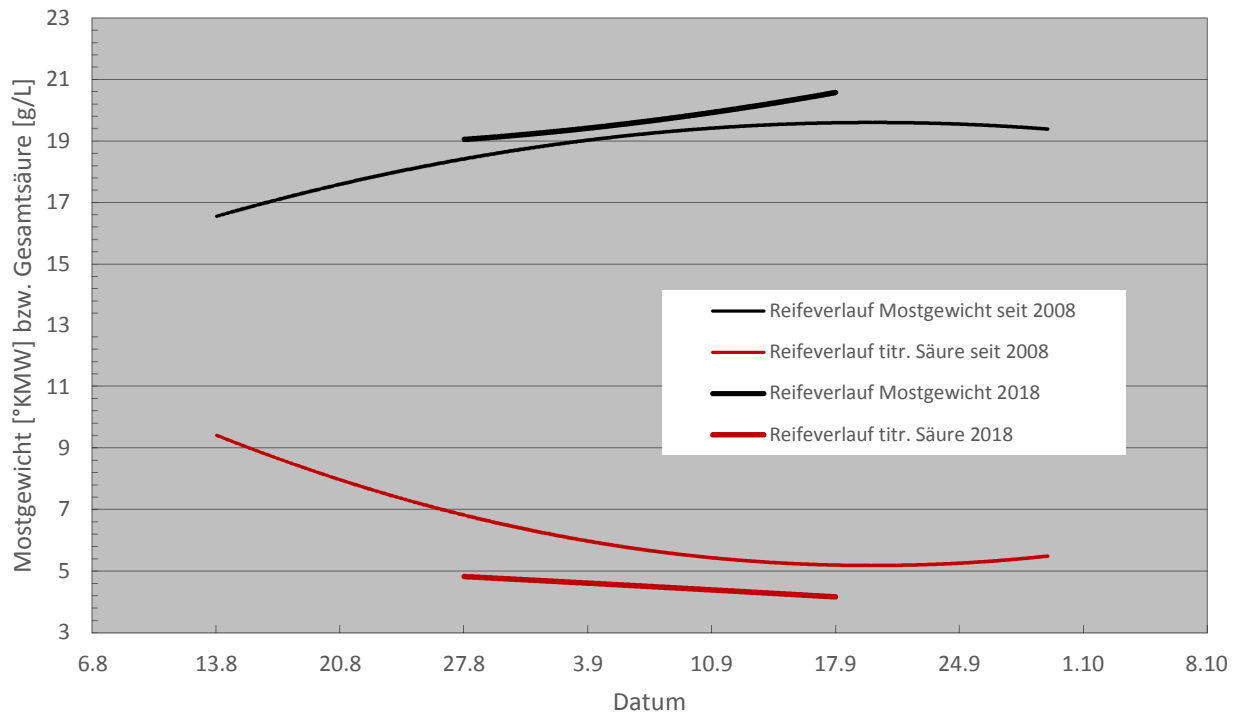
Vernatsch Kaltern Seegüter



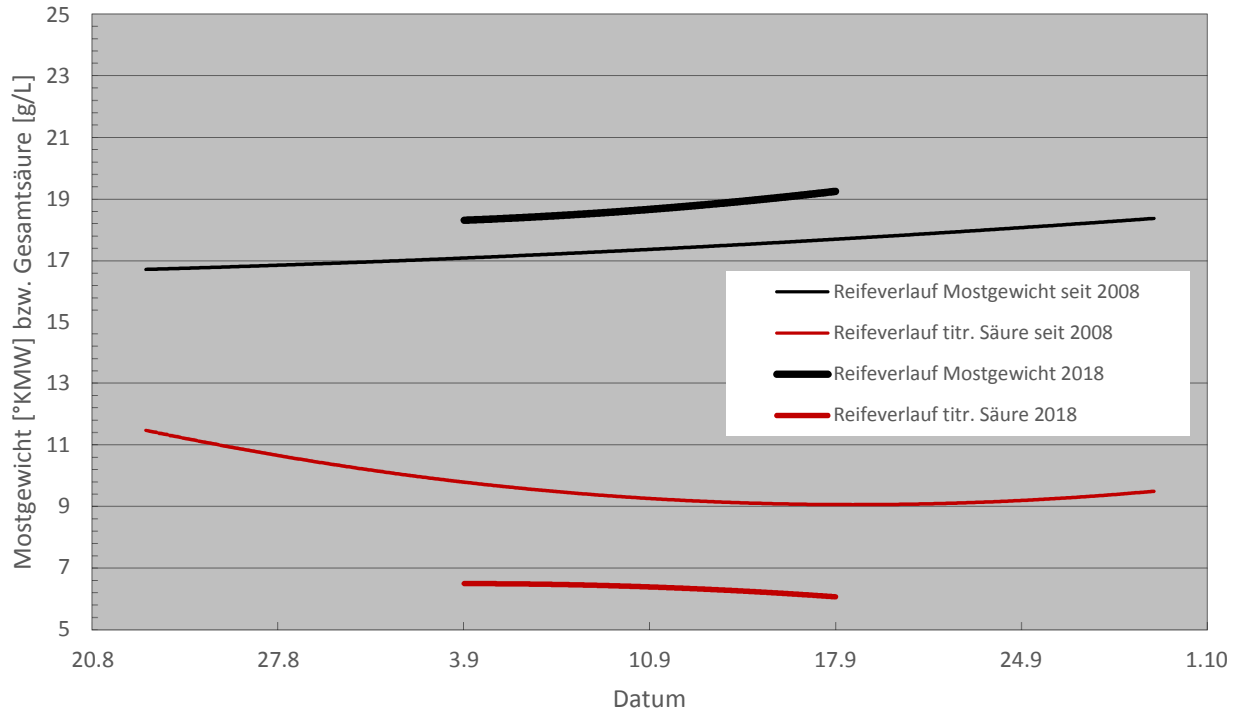
Blauburgunder Kastelbell Fleck



Merlot Kurtatsch Brenntal



Cabernet Sauvignon Margreid Pfannenstiel



Lagrein Auer Furggl

