

5. Reifeverlaufsprüfung 2018

10.09.2018

Versuchszentrum Laimburg

Situation der Reife

Labor für Wein- und Getränkeanalytik

In den Tagen vom 03.09.2018 bis zum 09.09.2018 wurden an der Wetterstation Laimburg eine Durchschnittstemperatur von 19,7 °C und ein Niederschlag von 1,5 mm gemessen (Tab.1).

Bedingt durch die wiederum schöne Witterung schritt die Zuckerbildung in den Trauben mit einer mittleren, **wöchentlichen Zunahme von 1,0 °KMW** gut voran (Tab. 2), die **Gesamtsäure sank im Mittel um 0,3 g/L**.

Tab. 1: Wetterdaten September im Vergleich (Meteorologische Station Laimburg)

Datum	Lufttemperatur Mittelwerte (°C)	Niederschläge (mm)	Sonnenstunden (Stunden:Min.)	Globalstrahlung (J/cm²)
03.09 bis 09.09.2018	19,7	1,5	49:52	12.060
03.09 bis 09.09.2017	18,3	9,8	49:39	11.698
03.09 bis 02.09.2016	22,0	0,2	57:40	12.813

Tab. 2: Analytische Werte für das Probedatum 10.09.2018

Sorte **Weißburgunder**

Gemeinde	Anlage	HVS mg/l	°KMW	pH	GS g/l	WS g/l	AS g/l
Eppan	Berg Spalier	63	19,69	3,23	5,89	6,50	1,68
Eppan	Schwarzhaus B	128	20,10	3,35	5,57	6,89	1,48

Sorte **Chardonnay**

Gemeinde	Anlage	HVS mg/l	°KMW	pH	GS g/l	WS g/l	AS g/l
Salurn	Gemeindeteiler Spalier	107	18,67	3,42	6,46	6,90	2,84

Sorte **Ruländer**

Gemeinde	Anlage	HVS mg/l	°KMW	pH	GS g/l	WS g/l	AS g/l
Kurtinig	Castelfeder	157	19,05	3,48	5,22	6,81	1,57

Sorte **Silvaner**

Gemeinde	Anlage	HVS mg/l	°KMW	pH	GS g/l	WS g/l	AS g/l
Brixen	Neustift C	72	15,54	3,04	8,71	7,37	3,25

Sorte **Müller Thurgau**

Gemeinde	Anlage	HVS mg/l	°KMW	pH	GS g/l	WS g/l	AS g/l
Villanders	Oberholzerhof	59	16,67	3,14	6,97	7,01	2,16

Sorte **Gewürztraminer**

Gemeinde	Anlage	HVS mg/l	°KMW	pH	GS g/l	WS g/l	AS g/l
Tramin	Rungg	156	20,01	3,57	5,17	7,69	1,30
Tramin	Maratsch	90	20,74	3,50	5,13	7,55	0,84

Sorte **Großvernatsch**

Gemeinde	Anlage	HVS mg/l	°KMW	pH	GS g/l	WS g/l	AS g/l
Bozen	St. Magdalena	66	18,70	3,62	4,19	5,05	2,23
Eppan	Kreid-Sattel	21	15,59	3,33	5,50	5,23	2,72
Kaltern	Barleit	36	15,70	3,36	5,10	5,12	2,32
Kaltern	Seegüter	37	17,54	3,56	3,77	4,41	1,75
Marling	Schickenburg	18	14,64	3,39	4,67	4,75	2,12
Tramin	Plon	33	17,53	3,49	4,57	4,63	2,49

Sorte **Blauburgunder**

Gemeinde	Anlage	HVS mg/l	°KMW	pH	GS g/l	WS g/l	AS g/l
Montan	Gehof	151	20,28	3,58	5,05	6,37	1,96
Kastelbell	Fleck	180	18,86	3,44	6,52	6,95	2,51

Sorte **Merlot**

Gemeinde	Anlage	HVS mg/l	°KMW	pH	GS g/l	WS g/l	AS g/l
Kurtatsch	Brenntal	53	20,05	3,62	4,47	5,86	1,52
Meran	Obermais	75	19,29	3,70	4,57	5,40	2,09

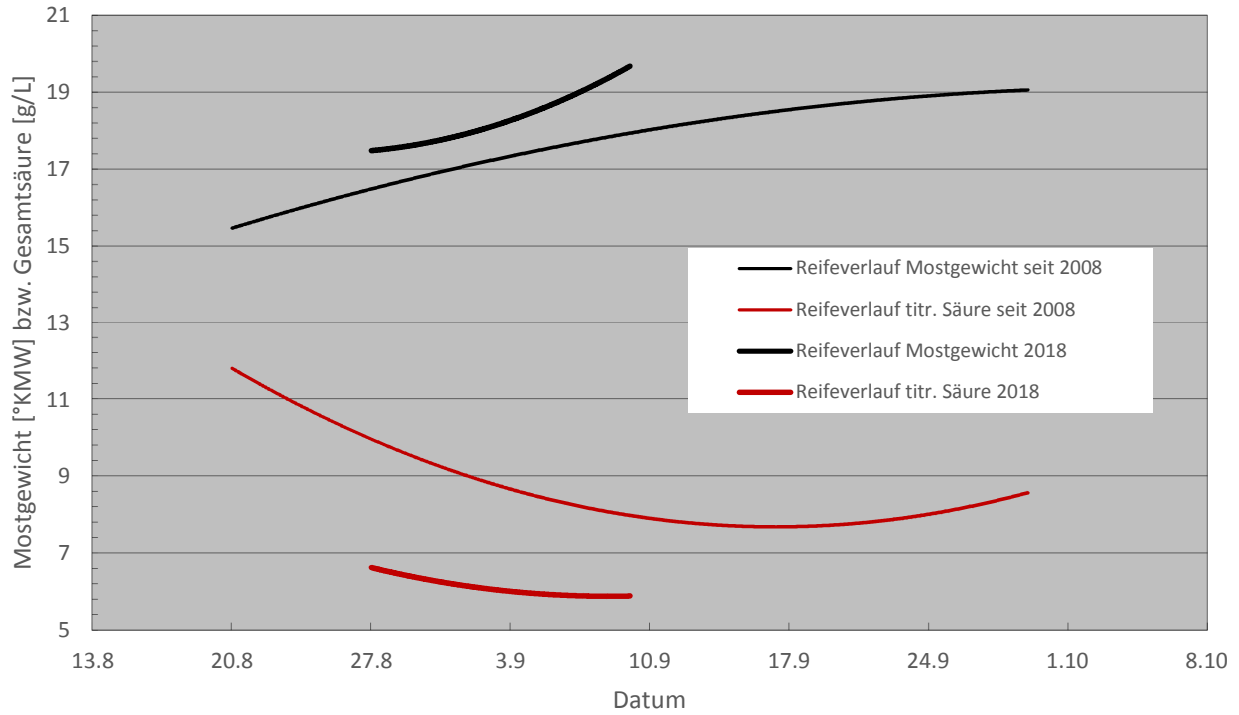
Sorte **Cabernet**

Gemeinde	Anlage	HVS mg/l	°KMW	pH	GS g/l	WS g/l	AS g/l
Kaltern	See	52	17,85	3,30	6,77	7,29	2,01
Margreid	Pfannenstiel	50	18,61	3,33	6,41	7,35	1,88

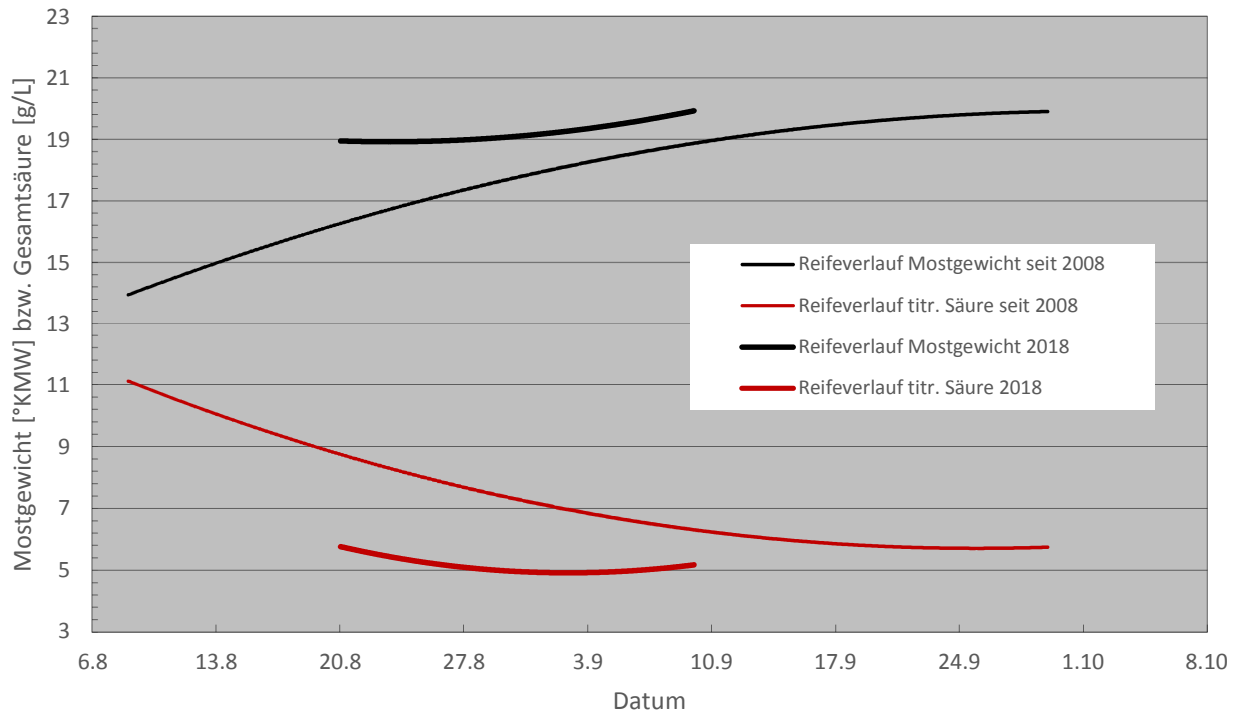
Sorte **Lagrein**

Gemeinde	Anlage	HVS mg/l	°KMW	pH	GS g/l	WS g/l	AS g/l
Auer	Furggl	54	19,18	3,38	6,40	6,69	2,62
Bozen	Hagenbacher- hof Spalier	74	18,93	3,49	5,16	6,05	2,11

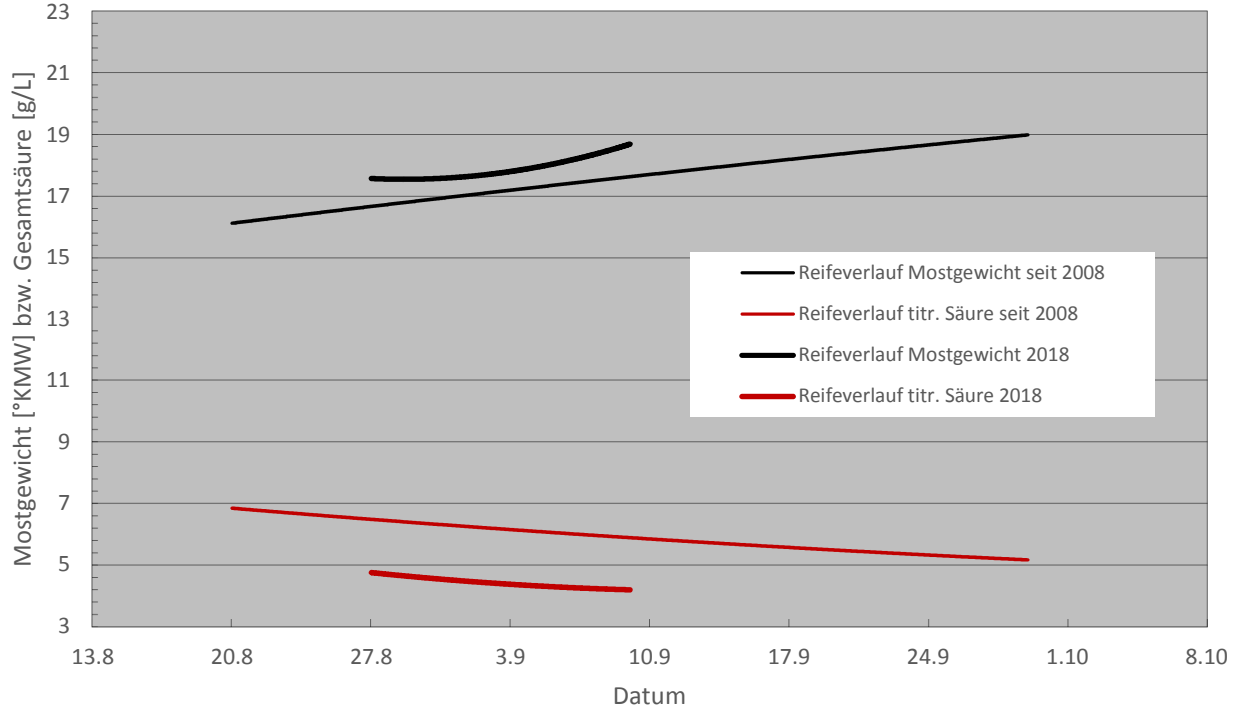
Weissburgunder Eppan Berg



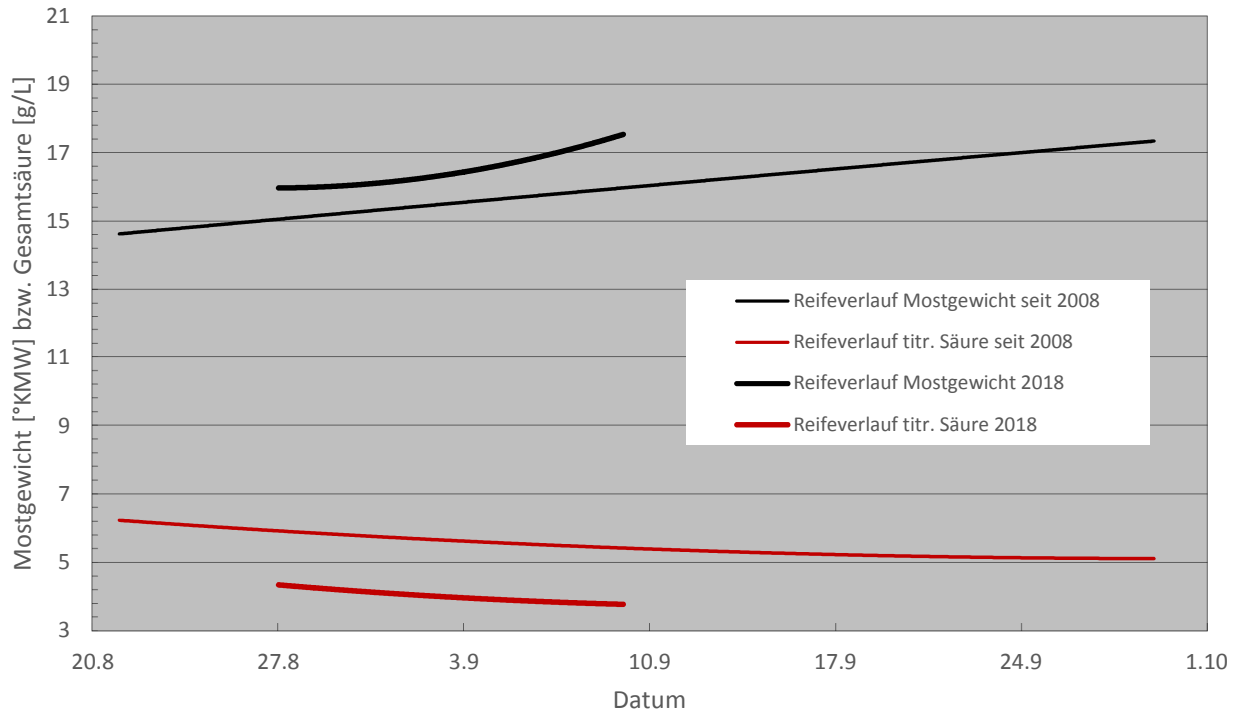
Gewürztraminer Tramin Rungg



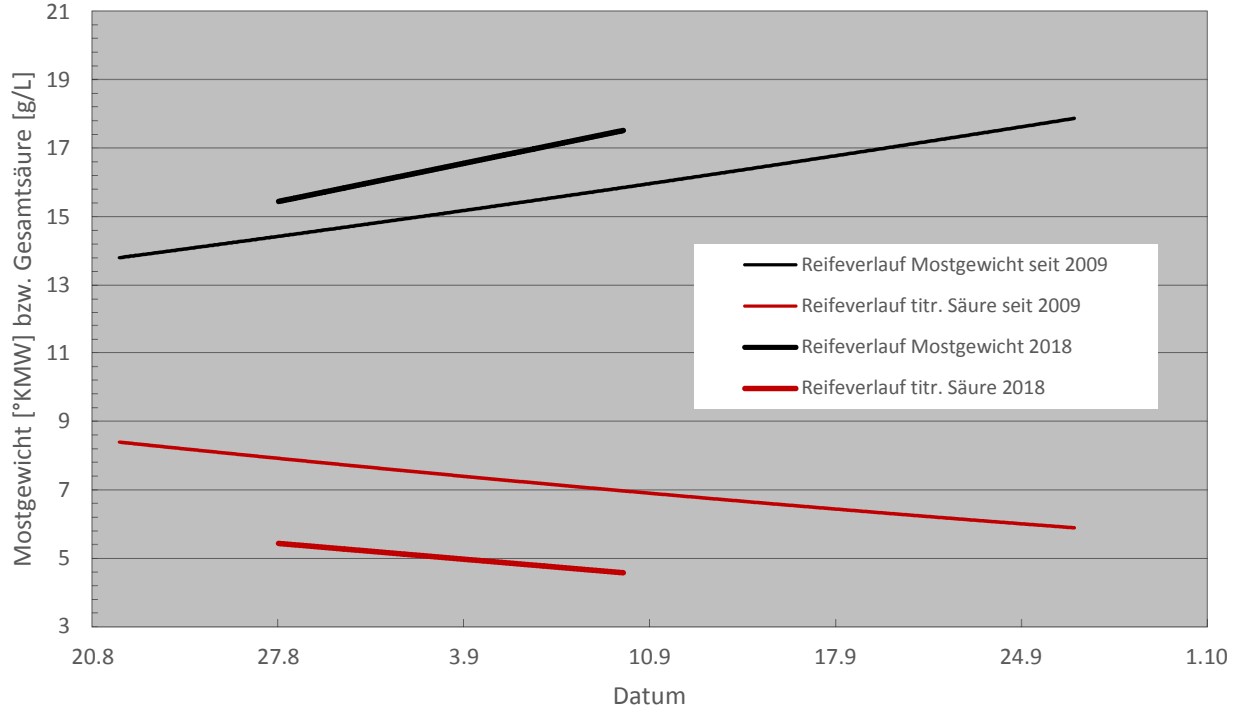
Vernatsch Bozen Magdalena



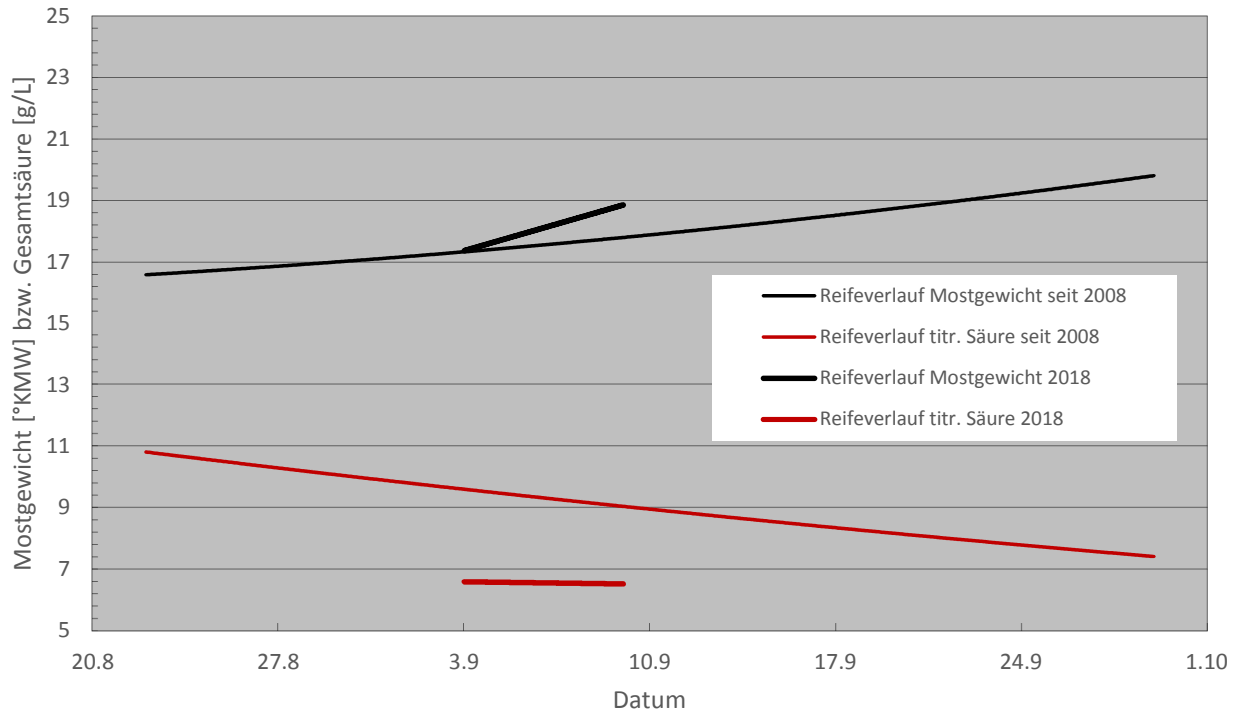
Vernatsch Kaltern Seegüter



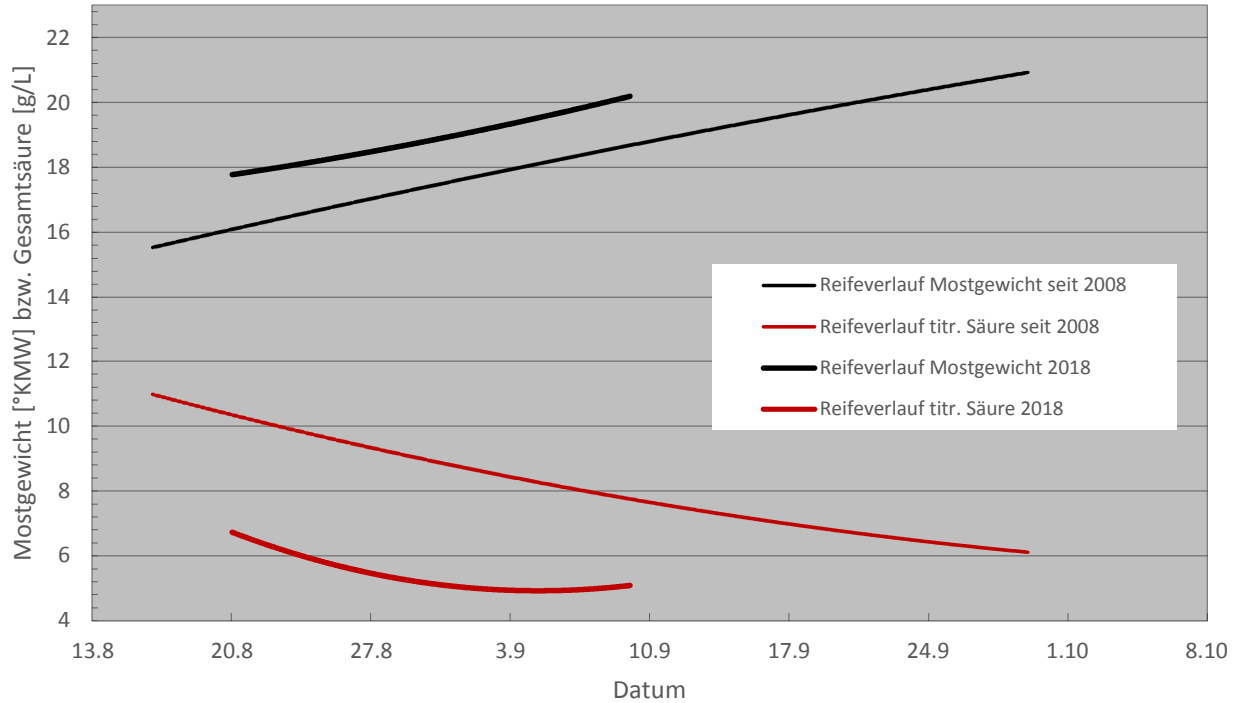
Vernatsch Tramin Plon



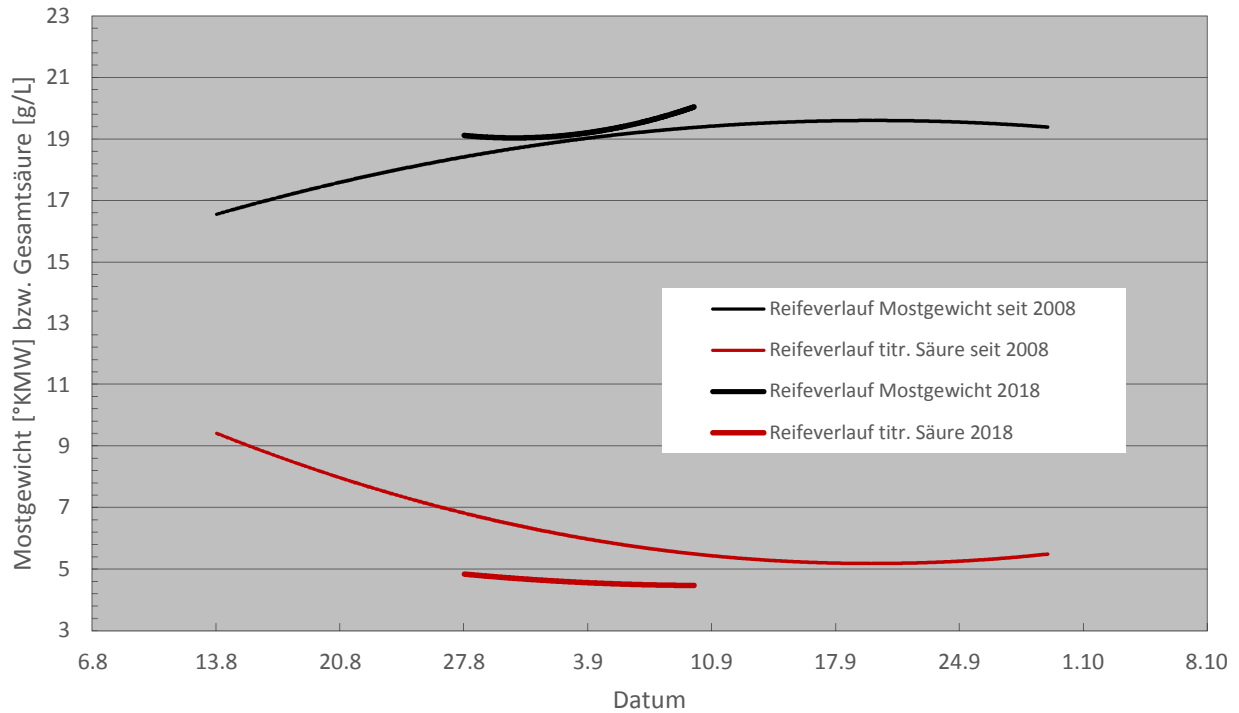
Blauburgunder Kastelbell Fleck



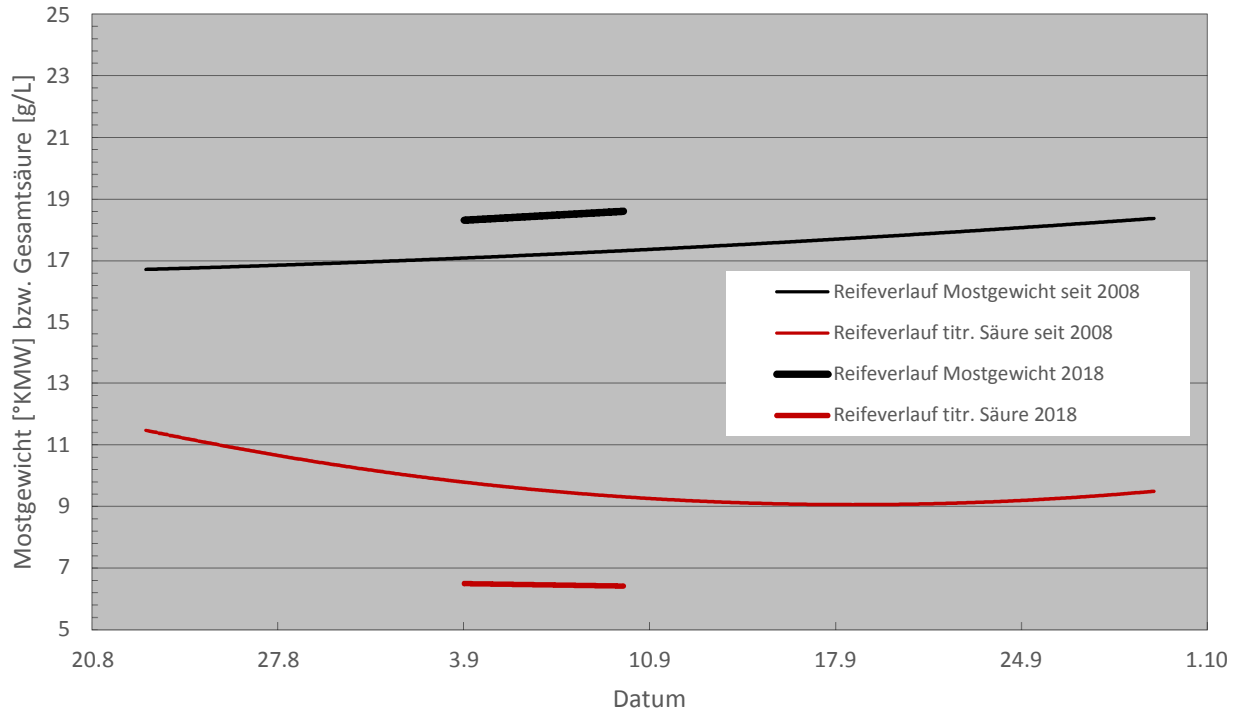
Blauburgunder Montan Gehof



Merlot Kurtatsch Brenntal



Cabernet Sauvignon Margreid Pfannenstiel



Lagrein Auer Furggl

