

## 3. Reifeverlaufsprüfung 2016

29.8.2016

Versuchszentrum Laimburg

### Situation der Reife

Weinlabor

In den Tagen vom 22.8.2016 bis zum 29.8.2016 wurden an der Wetterstation Laimburg eine Durchschnittstemperatur von 22,6 °C und ein Niederschlag von 0,3 mm gemessen (Tab.1). Mit diesem Probenahmetermin werden dem Reifetest die Anlagen der Sorten Vernatsch, Lagrein und Merlot hinzugefügt.

Bedingt durch die sehr schöne Witterung schritt die Zuckerbildung in den Trauben mit einer mittleren, **wöchentlichen Zunahme von 2,1 °KMW** gut voran (Tab. 2), die **Gesamtsäure sank im Mittel um nur 2,5 g/L**.

Vergleicht man die Werte der beprobten Reifetestanlagen mit der entsprechenden Stichprobe des Vorjahres so beträgt der errechnete Reiferückstand **2,4°KMW**, auch die Gesamtsäure liegt im Mittel aller Anlagen gute **3,8 g/L** höher als im Vorjahr. Das entspricht einem Reiferückstand von ca. 10 Tagen.

Auch aus den Graphiken ist der unterschiedliche Reifeverlauf ersichtlich.

Im Vergleich mit den erhobenen Reifedaten der Rebanlagen bei denen **mehrjährige** Daten vorliegen, erkennt man wiederum den rückständigen Reifeverlauf.

**Tabelle 1: Wetterdaten August im Vergleich (Meteorologische Station Laimburg)**

| Datum          | Lufttemperatur<br>Mittelwerte (°C) | Niederschläge<br>(mm) | Sonnenstunden<br>(Stunden:Min. ) | Globalstrahlung<br>(J/cm <sup>2</sup> ) |
|----------------|------------------------------------|-----------------------|----------------------------------|---|
| 22.8–29.8.2016 | 22,6                               | 0,3                   | 67:32                            | 15.516                                  |
| 22.8–29.8.2015 | 21,5                               | 3,9                   | 45:08                            | 11.616                                  |
| 22.8–29.8.2014 | 18,4                               | 10,7                  | 31:06                            | 9.391                                   |

**Tabelle 2: Analyseergebnisse für das Probedatum 29.8.2016**

Sorte **Weißburgunder**

| Gemeinde | Anlage        | HVS<br>mg/l | ZK<br>KMW | pH   | GSR<br>g/l | WSR<br>g/l | ASR<br>g/l |
|----------|---------------|-------------|-----------|------|------------|------------|------------|
| Eppan    | Schwarzhaus B | 156         | 15,98     | 2,99 | 11,37      | 8,69       | 5,15       |
| Terlan   | Eyrl 2        | 148         | 17,63     | 3,16 | 8,18       | 8,27       | 3,30       |
| Tscherms | Guggenberg    | 190         | 15,91     | 3,06 | 11,09      | 8,86       | 5,65       |

### Sorte **Chardonnay**

| Gemeinde | Anlage         | HVS  | ZK    | pH   | GSR   | WSR  | ASR  |
|----------|----------------|------|-------|------|-------|------|------|
|          |                | mg/l | KMW   |      | g/l   | g/l  | g/l  |
| Kurtinig | Giatl          | 417  | 15,23 | 3,15 | 12,33 | 8,64 | 7,25 |
| Salurn   | Gemeindeteiler | 401  | 15,60 | 3,13 | 12,28 | 8,86 | 7,35 |

### Sorte **Ruländer**

| Gemeinde | Anlage  | HVS  | ZK    | pH   | GSR   | WSR  | ASR  |
|----------|---------|------|-------|------|-------|------|------|
|          |         | mg/l | KMW   |      | g/l   | g/l  | g/l  |
| Kurtinig | Moos    | 310  | 16,78 | 3,11 | 10,44 | 9,40 | 5,20 |
| Salurn   | Pfatten | 288  | 16,65 | 3,16 | 9,89  | 7,98 | 5,05 |

### Sorte **Gewürztraminer**

| Gemeinde | Anlage   | HVS  | ZK    | pH   | GSR  | WSR  | ASR  |
|----------|----------|------|-------|------|------|------|------|
|          |          | mg/l | KMW   |      | g/l  | g/l  | g/l  |
| Tramin   | Rungg    | 324  | 15,69 | 3,31 | 8,38 | 8,66 | 3,15 |
| Tramin   | Maratsch | 248  | 17,45 | 3,30 | 8,28 | 9,64 | 3,15 |

Sorte **Sauvignon**

| Gemeinde | Anlage        | HVS  | ZK    | pH   | GSR   | WSR   | ASR  |
|----------|---------------|------|-------|------|-------|-------|------|
|          |               | mg/l | KMW   |      | g/l   | g/l   | g/l  |
| Terlan   | Winkl         | 90   | 18,40 | 3,04 | 9,95  | 9,72  | 3,55 |
| Eppan    | Girlan Naun B | 128  | 15,54 | 2,93 | 12,67 | 10,66 | 5,00 |

Sorte **Großvernatsch**

| Gemeinde | Anlage        | HVS  | ZK    | pH   | GSR   | WSR  | ASR  |
|----------|---------------|------|-------|------|-------|------|------|
|          |               | mg/l | KMW   |      | g/l   | g/l  | g/l  |
| Bozen    | St. Magdalena | 82   | 16,17 | 3,17 | 7,65  | 6,93 | 3,8  |
| Eppan    | Kreid-Sattel  | 50   | 11,22 | 2,84 | 13,78 | 7,91 | 8,35 |
| Kaltern  | Barleit       | 77   | 11,91 | 3,00 | 9,66  | 6,99 | 5,55 |
| Kaltern  | Seegüter      | 75   | 13,97 | 3,13 | 6,63  | 5,53 | 3,25 |
| Marling  | Schickenburg  | 44   | 11,60 | 3,05 | 9,37  | 6,77 | 5,60 |
| Tramin   | Plon          | 38   | 13,12 | 3,04 | 9,90  | 7,18 | 5,95 |

Sorte **Blauburgunder**

| Gemeinde | Anlage | HVS  | ZK    | pH   | GSR   | WSR  | ASR  |
|----------|--------|------|-------|------|-------|------|------|
|          |        | mg/l | KMW   |      | g/l   | g/l  | g/l  |
| Montan   | Gehof  | 263  | 15,34 | 3,17 | 10,72 | 8,91 | 5,70 |
| Neumarkt | Mazzon | 188  | 17,20 | 3,15 | 10,32 | 9,27 | 4,35 |

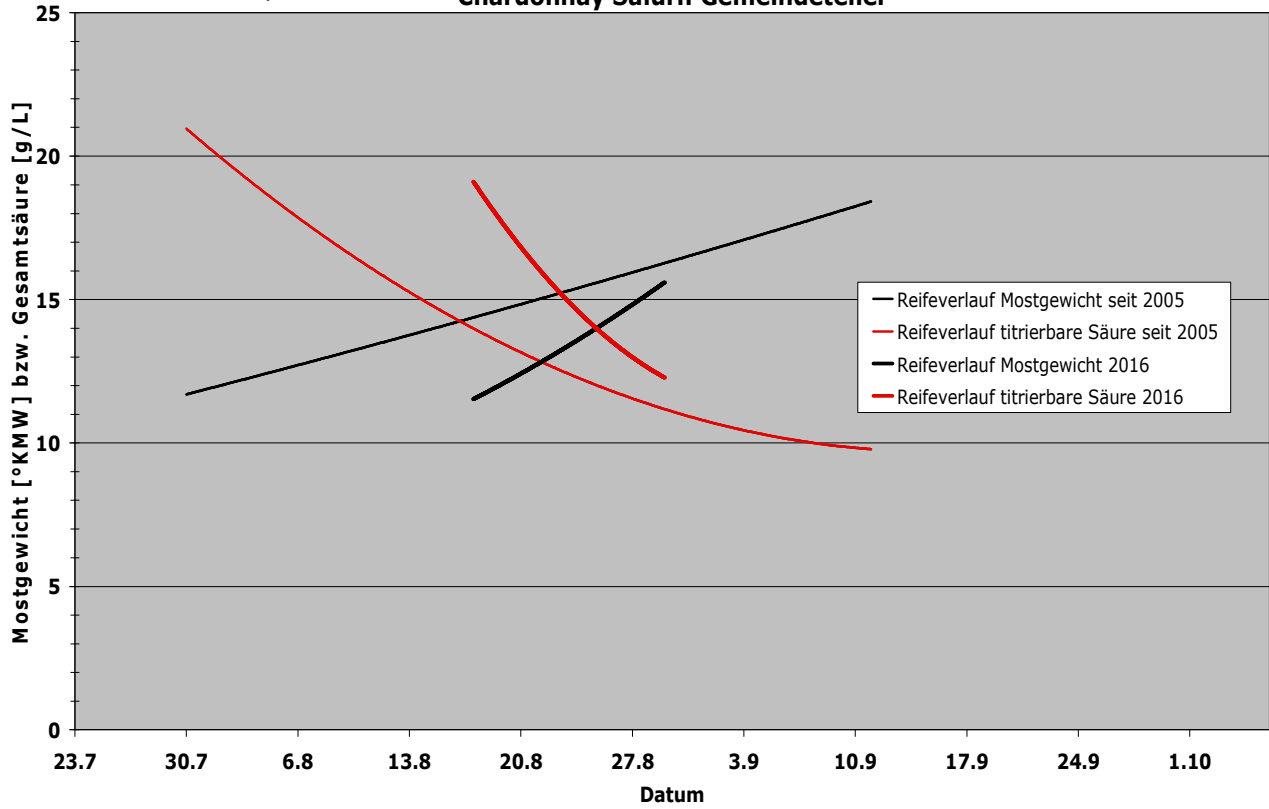
Sorte **Lagrein**

| Gemeinde | Anlage              | HVS  | ZK    | pH   | GSR   | WSR  | ASR |
|----------|---------------------|------|-------|------|-------|------|-----|
|          |                     | mg/l | KMW   |      | g/l   | g/l  | g/l |
| Auer     | Furggl              | 104  | 14,49 | 3,01 | 13,17 | 9,67 | 7,3 |
| Bozen    | Hagenbacher-<br>hof | 228  | 15,07 | 3,19 | 11,37 | 7,46 | 6,8 |

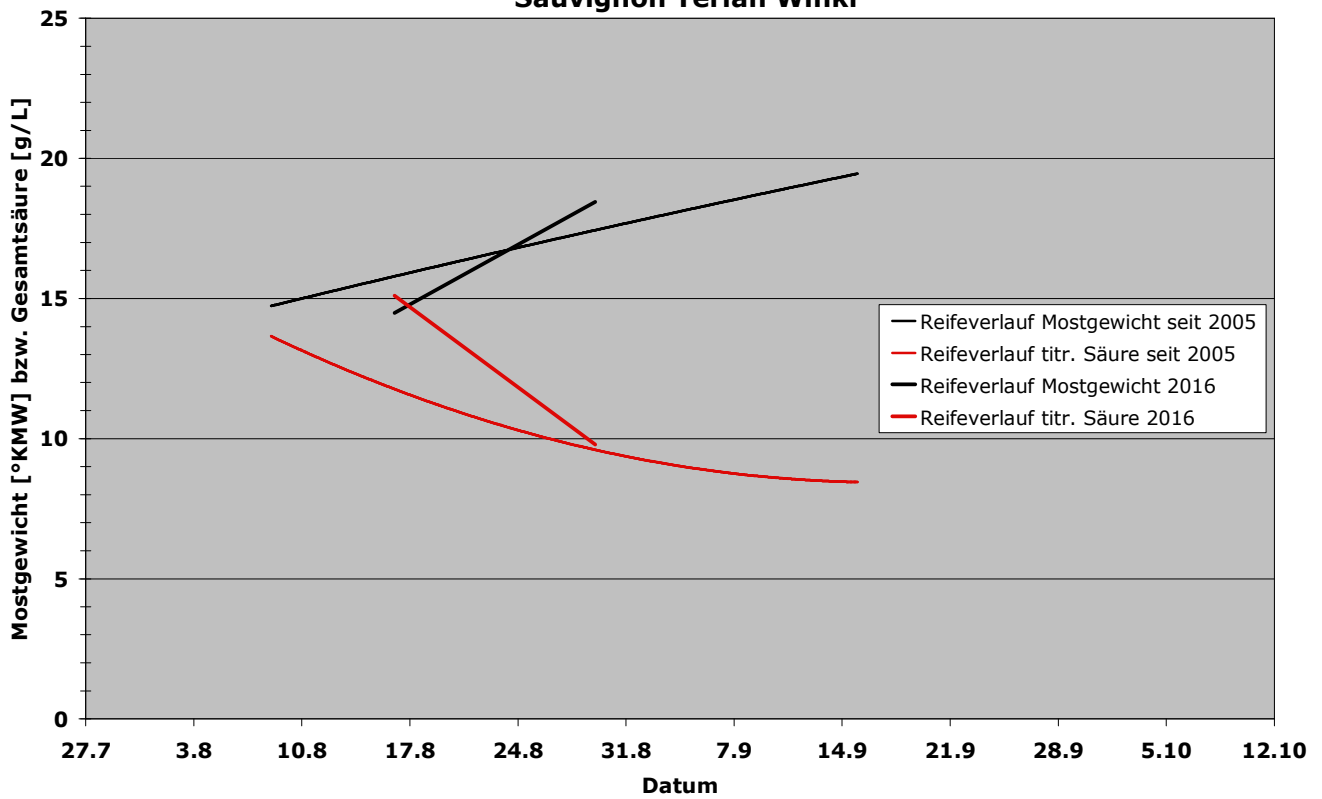
Sorte **Merlot**

| Gemeinde  | Anlage   | HVS  | ZK    | pH   | GSR  | WSR  | ASR |
|-----------|----------|------|-------|------|------|------|-----|
|           |          | mg/l | KMW   |      | g/l  | g/l  | g/l |
| Kurtatsch | Brenntal | 85   | 18,89 | 3,36 | 6,79 | 9,02 | 2,1 |

**Chardonnay Salurn Gemeindeteiler**



**Sauvignon Terlan Winkl**

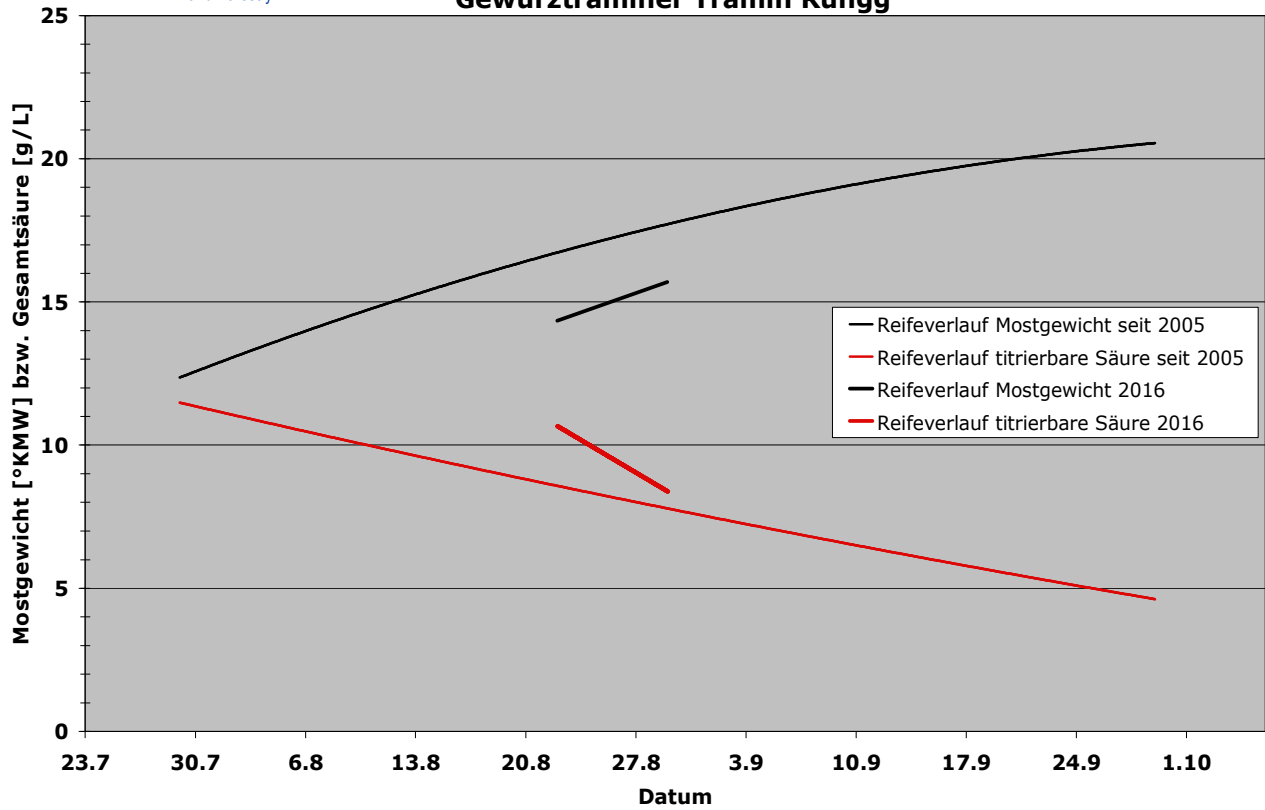




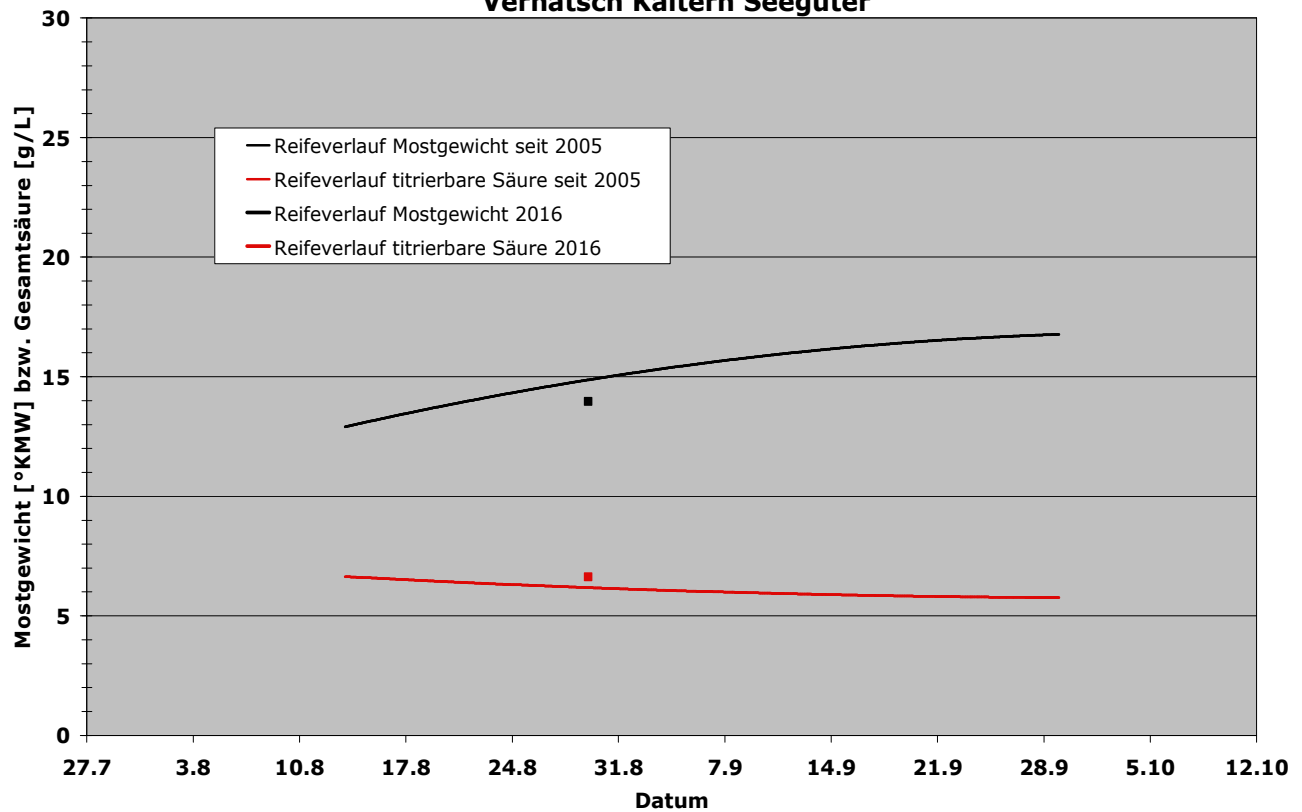
**LAIMBURG**

Land- und Forstwirtschaftliches  
Versuchszentrum  
Centro di Sperimentazione  
Agraria e Forestale  
Research Centre for Agriculture  
and Forestry

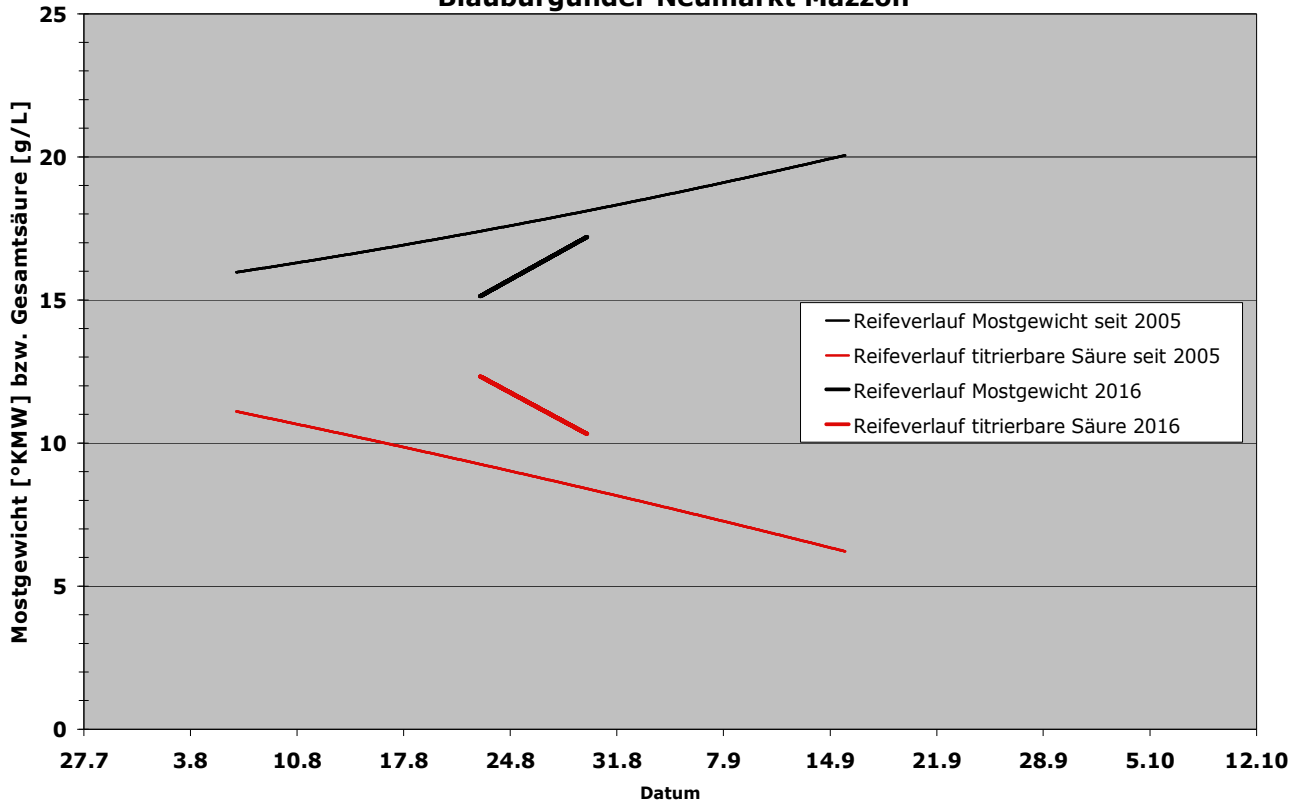
### Gewürztraminer Tramin Rungg



### Vernatsch Kaltern Seegüter



**Blauburgunder Neumarkt Mazzon**



**Lagrein Bozen Hagenbacherhof**

