



Versuchszentrum
Centro di Sperimentazione
Research Centre



LAIMBURG
NATURE & SCIENCE: HAND IN HAND

Good Place to Work



VERSUCHSZENTRUM LAIMBURG

DIE FORSCHUNGSINSTITUTION FÜR DIE LANDWIRTSCHAFT
UND LEBENSMITTELVERARBEITUNG IN SÜDTIROL



MIT UNSERER ANGEWANDTEN FORSCHUNG FÖRDERN WIR DIE NACHHALTIGE ENTWICKLUNG DER LANDWIRTSCHAFT UND LEBENSMITTEL-VERARBEITUNG IN SÜDTIROL

Das Versuchszentrum Laimburg ist die Forschungs-institution für die Südtiroler Landwirtschaft und Lebensmittelverarbeitung

Auf den Versuchsfeldern und in den Labors arbeiten wir einerseits an konkreten Lösungen für die Herausforderungen der landwirtschaftlichen und lebensmittelverarbeitenden Praxis und beschäftigen uns andererseits mit Grundlagenforschung zu besonderen Schwerpunktthemen. Die neu gewonnenen wissenschaftlichen Erkenntnisse geben wir an unsere Stakeholder weiter, um eine möglichst schnelle Umsetzung zu gewährleisten. Mit unserer wissenschaftlichen Forschung sichern wir den Anbau und die Herstellung hochqualitativer landwirtschaftlicher Produkte in Südtirol und decken die gesamte Kette der Lebensmittelherstellung vom Anbau bis zum fertigen Produkt ab. Unser Tätigkeitsprogramm erstellen wir jährlich in Zusammenarbeit mit den Vertretungen der Südtiroler Landwirtschaft und Lebensmittelverarbeitung. Unser Hauptsitz liegt inmitten von Obst- und Weingärten in Pfatten. Hier ist der Großteil der Versuchsflächen angesiedelt. Unsere bestens ausgestatteten und modernen Labors befinden sich am Standort Laimburg und am NOI Techpark in Bozen. Außensitze haben wir auch in Eys im Vinschgau und in Dietenheim im Pustertal.



Obstbau, Weinbau und Önologie



Grünlandwirtschaft, Acker- und Kräuteranbau, Freilandgemüsebau



Lebensmitteltechnologie



Pflanzengesundheit



Zierpflanzen- und Landschaftsbau



Agrikulturchemie, Molekular- und Mikrobiologie, Lebensmittelchemie



Verwaltung, Technische Dienste, Science Support, Strategy and Communication



Landesweingut

IMAGEFILM



3D-RUNDGANG



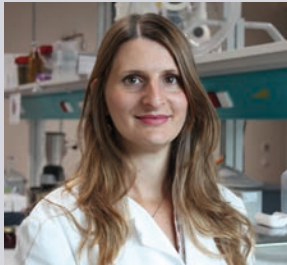
UNSERE BEREICHE

TEAM

Unseren Mitarbeiterinnen und Mitarbeitern bieten wir ein dynamisches und zukunftsorientiertes Arbeitsumfeld, vielfältige Themen, eine interdisziplinäre Arbeitsweise sowie einen offenen, kollegialen Austausch. Wir legen Wert auf ein respektvolles und wertschätzendes Miteinander, auf Eigenverantwortung und auf eine transparente Kommunikation.

NATIONALE UND INTERNATIONALE VERNETZUNG

Wir haben Forschungspartner in Südtirol sowie im In- und Ausland, wir beteiligen uns an internationalen Forschungsprojekten und sind Mitglied bei verschiedenen nationalen und internationalen Forschungsnetzwerken.



„Was mir am meisten am Versuchszentrum Laimburg gefällt, ist, dass es ein anregender Arbeitsplatz ist, an dem Interdisziplinarität gefördert wird. In den neun Jahren, die ich hier verbracht habe, hatte ich die Gelegenheit, mich mit verschiedenen Themen zu befassen, vom Pflanzenschutz über die analytische Chemie bis hin zur Lebensmitteltechnologie. Dabei konnte ich immer wieder Neues lernen sowie meine beruflichen Fähigkeiten erweitern, und das in einem ruhigen, angenehmen und sehr grünem Arbeitsumfeld.“

Flavia Bianchi, Mitarbeiterin Arbeitsgruppe „Obst- und Gemüseverarbeitung“



„Ich schätze es sehr, in einem Umfeld zu arbeiten, in dem sich Vielfalt und Interdisziplinarität sowohl in den Themen als auch in den Teams wiederfinden. Vor allem freut es mich, dass mittlerweile die Hälfte des Laimburg-Personals Frauen sind, die mit unserem Gender Equality Plan besonders gefördert und geschätzt werden.“

Jennifer Berger, Leiterin Fachbereich Science Support, Strategy & Communication



„Mein PhD-Studium absolviere ich an der Freien Universität Bozen und am Versuchszentrum Laimburg. Meine Forscherkollegen und alle anderen Kolleginnen und Kollegen an der Laimburg bilden eine fantastische und freundliche wissenschaftliche Gemeinschaft, die mir geholfen hat, jedes Hindernis zu überwinden, das sich mir in den Weg gestellt hat.“

Cameron Cullinan, Ph.D.-Student, Arbeitsgruppe „Funktionelle Genomik“



Stand 2022

Alle offenen Stellen sind auf unserer Webseite veröffentlicht



Die Bewerbung für ein Praktikum kann hier eingereicht werden



+39 0471 969 515
human.resources@laimburg.it



VEREINBARKEIT VON BERUF UND PRIVATLEBEN

Mit flexiblen Arbeitszeitmodellen, Teilzeit, Smart Working und Zuschüssen für die Kinderbetreuung unterstützen wir unsere Mitarbeiterinnen und Mitarbeiter, ihr Berufs- und Privatleben bestmöglich in Einklang zu bringen: Für eine angemessene Work-Life-Balance und mehr Familienfreundlichkeit.



GELEBTE NACHHALTIGKEIT

Zusätzlich zu den wissenschaftlichen Projekten setzen wir mit internen Projekten Akzente für ein Mehr an Nachhaltigkeit wie beispielsweise mit der Teilnahme an der Initiative „Südtirol radelt“ oder intern organisierten Müllsammelaktionen.



INTERNE UND EXTERNE WEITERBILDUNGSMÖGLICHKEITEN

Man hört nie auf zu lernen und sich weiterzuentwickeln – deshalb bieten wir umfangreiche Weiterbildungsmöglichkeiten an.



CHANCENGLEICHHEIT

Wir garantieren allen Mitarbeiterinnen und Mitarbeitern Chancengleichheit, Maßnahmen werden durch den Gender Equality Plan definiert. Wir fördern und unterstützen bewusst den Einstieg oder Wiedereinstieg von Frauen ins Berufsleben.



MITARBEITER- UND ENTWICKLUNGSGESPRÄCHE

Mit allen Mitarbeiterinnen und Mitarbeitern führen wir regelmäßige, strukturierte Mitarbeitergespräche, um gemeinsam Leistung, Zusammenarbeit und Entwicklungspotenzial zu analysieren. Wir setzen auf klare Zielvorgaben, Feedback und Transparenz.



FREIZEIT

Um die Kommunikation und den Zusammenhalt zu stärken und Abwechslung in den Arbeitsalltag zu bringen, organisieren wir regelmäßig Veranstaltungen. Zudem gewähren wir unseren Mitarbeiterinnen und Mitarbeitern größtmögliche Flexibilität bei der Urlaubsplanung.



ONBOARDING

Mit unserem Onboarding gestalten wir den Einstieg neuer Mitarbeiterinnen und Mitarbeiter so strukturiert wie möglich. Ergänzend dazu organisieren wir Einführungsveranstaltungen zu verschiedenen Themen wie allgemeine Vorstellungen und Führungen durch das Areal.



PARKPLATZ UND ÖFFENTLICHE VERKEHRSANBINDUNG

Am Versuchszentrum Laimburg und in den Außenstellen stehen genügend Parkplätze zur Verfügung. Zudem ist das Versuchszentrum auch mit dem Zug (über Auer) und mit dem Autobus gut erreichbar. Ein direkter Fahrradweg von Bozen und Fahrgemeinschaften mit Kolleginnen und Kollegen bieten weitere Optionen, schnell und einfach zu uns zu gelangen.



BETRIEBSMENSA

In unserer hauseigenen Mensa bieten wir unseren Mitarbeiterinnen und Mitarbeitern ein ausgewogenes Mittagessen zu einem reduzierten Preis an.



UNTERSTÜTZUNG AUF DEM WEG ZUR PROMOTION

Arbeitserfahrung sammeln und gleichzeitig promovieren: Wir unterstützen unsere Mitarbeiterinnen und Mitarbeiter bei ihrer wissenschaftlichen Aus- und Weiterbildung wie Promotion, Bachelor- oder Masterarbeit. So finanzieren wir jedes Jahr einige Doktoratsstipendien in Zusammenarbeit mit verschiedenen Universitäten.



ZUSATZVORSORGE UND GESUNDHEITSFONDS

Unsere Mitarbeiterinnen und Mitarbeiter können eine zusätzliche Einzahlung in einen Zusatzrentenfonds beantragen. Zudem genießen sie die Vorteile des ergänzenden Gesundheitsfonds SaniPro, der eine teilweise Rückerstattung gezahlter Gesundheitsausgaben vorsieht.



Impressum

Photo Credits

© Laimburg Research Centre/ivo corrà

© Laimburg Research Centre/agnese martinelli

Content Editors

Evelyn Barcatta, Johanna Höller

Graphic design

Nadia Eisenkeil, CONCEPTART Werbeagentur

Printed by Esperia srl

© Versuchszentrum Laimburg

Alle Rechte vorbehalten. Laimburg/Pfatten, 2023

Versuchszentrum Laimburg
Laimburg 6, I-39051 Pfatten (BZ), Italien

Tel.: +39 0471 969 500

E-Mail: human.resources@laimburg.it

Pec: laimburg.hr@pec.prov.bz.it

www.laimburg.it

MÖCHTEST DU MEHR ÜBER UNS ERFAHREN?

